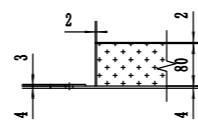
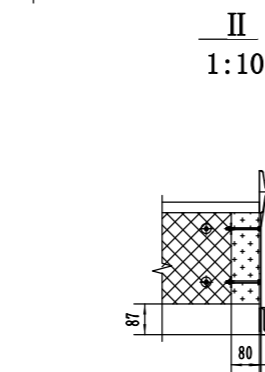
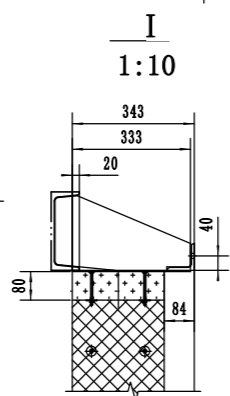
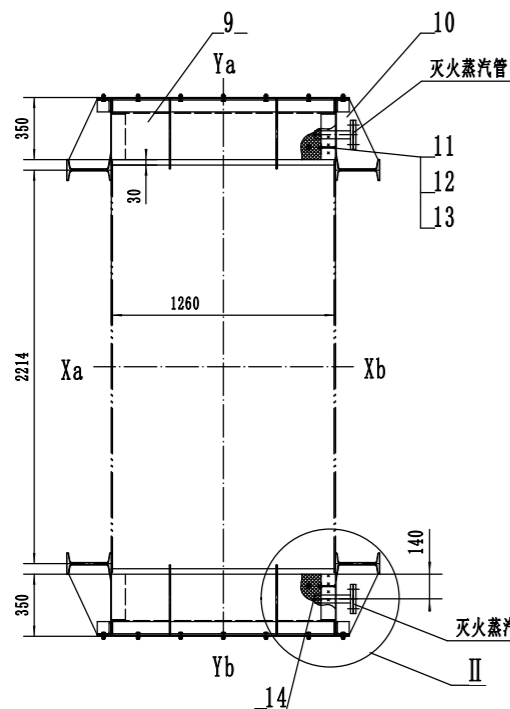
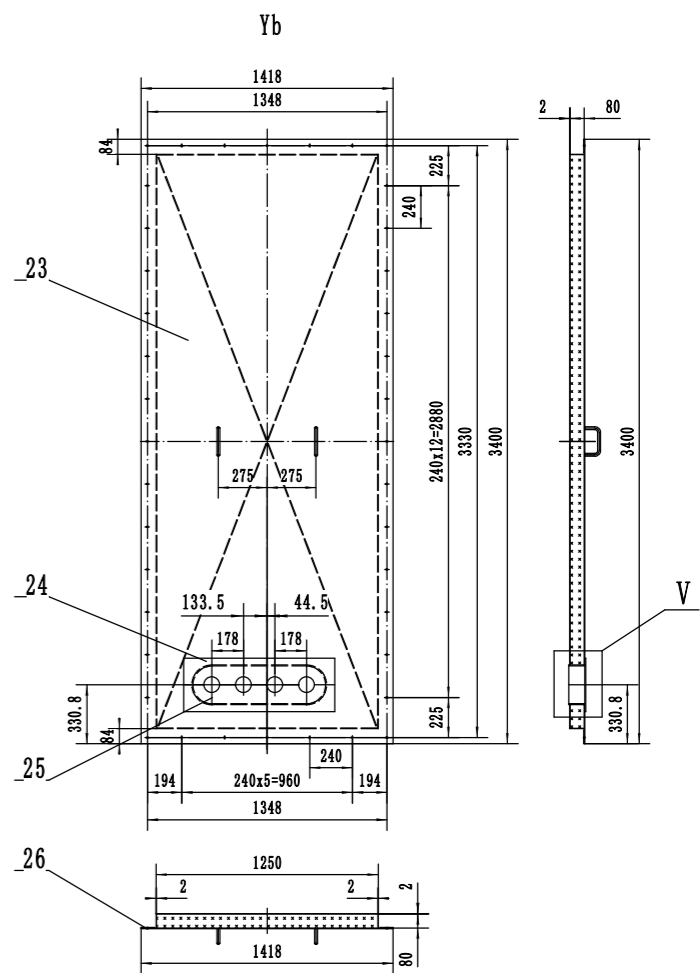
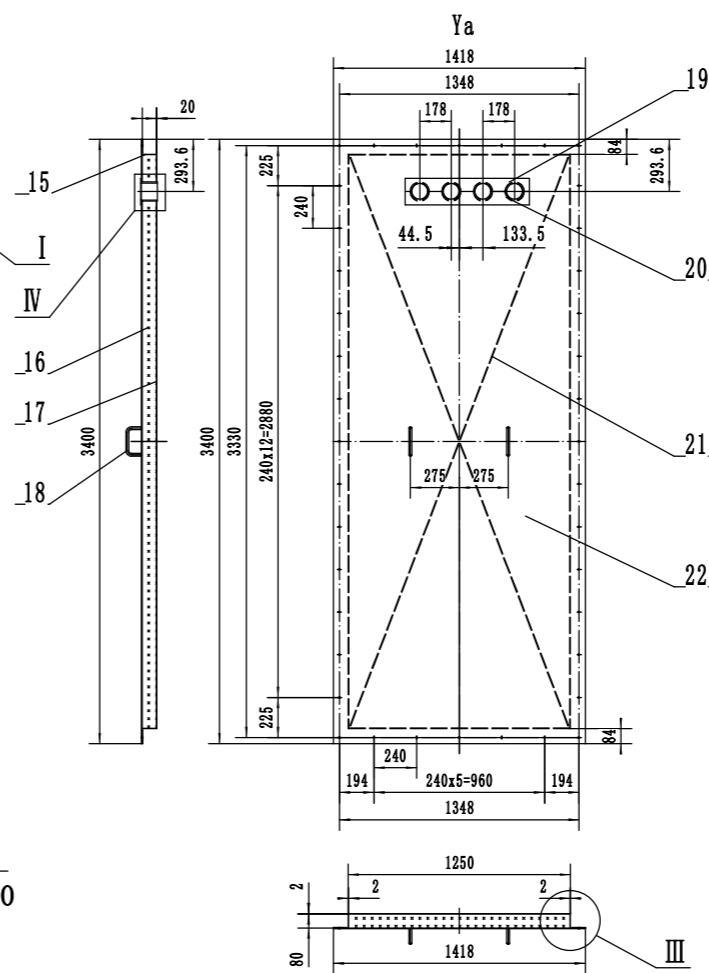
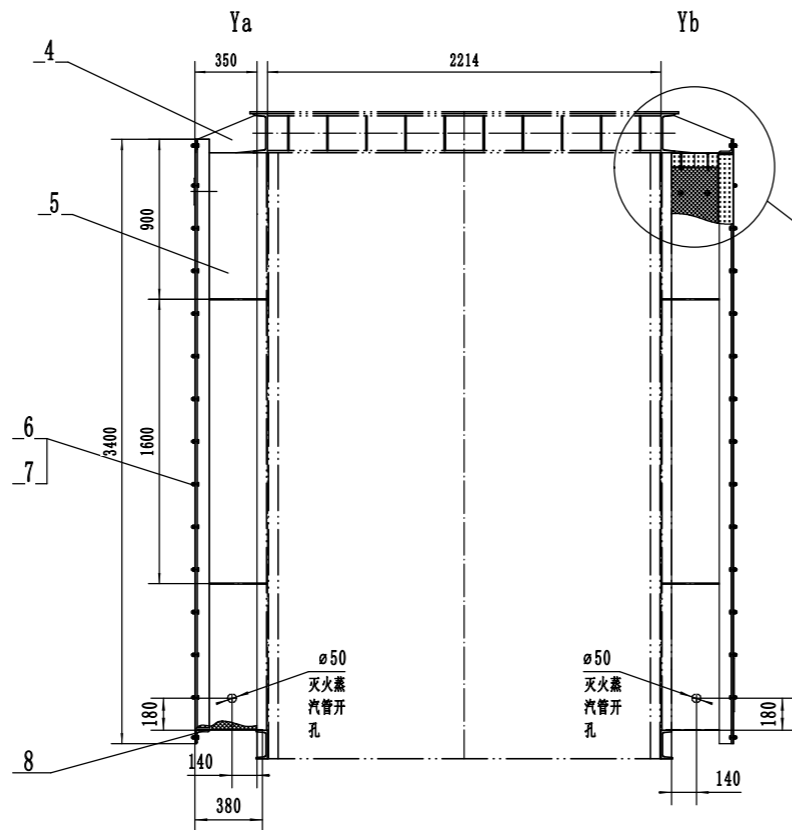
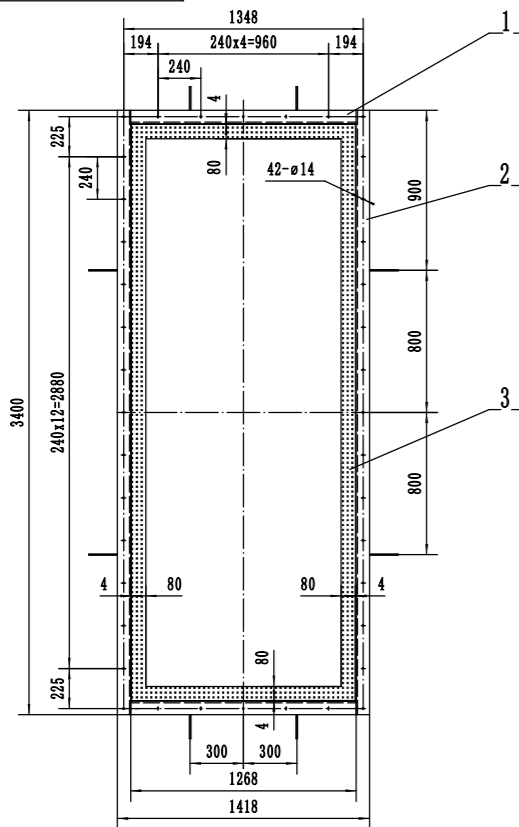
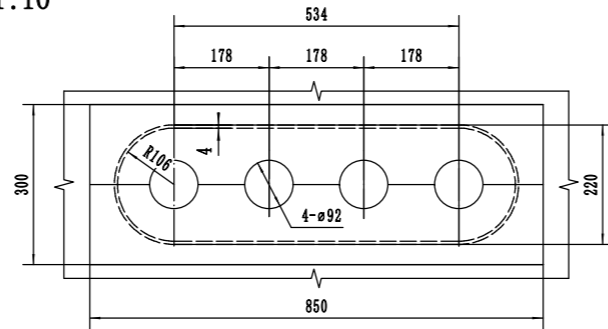


| |
|------------------|
| 借 (通) 用 件 登 记 |
| 旧底图总号 |
| 底 图 总 号 |
| 签 字 |
| 日 期 |
| 档案员 日 期 |

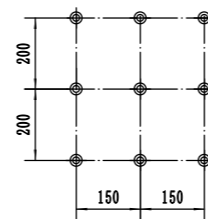


IV
1:10

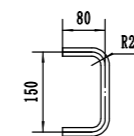


V
1:10

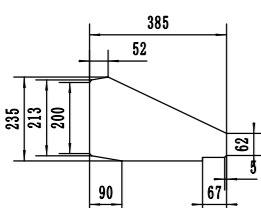
保温螺栓钉分布图



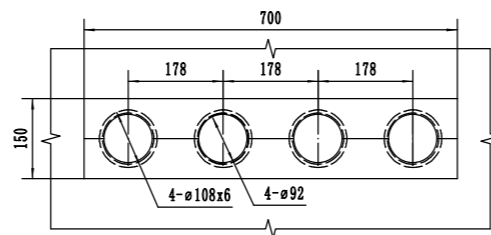
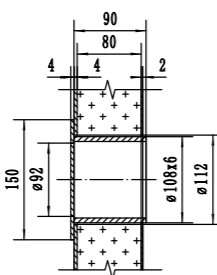
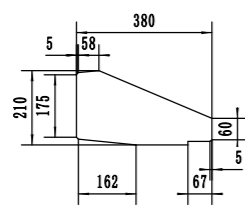
件18详图
1:3



件10详图
1:10



件4详图
1:10



技术要求

- 弯头箱门的施工应符合SH3086-1998《石油化工管式炉钢结构工程及部件安装技术条件》的规定。
- 焊接形式除图中注明外,焊高均不小于被焊件的最小厚度,且为连续焊接。
- 材料表给出了2件弯头箱的重量。

| | | | | | | | |
|--------------------------------------|--|------|--|----------|--|---------|--|
| 150-25MPa-D152/D89 工业萘加热炉 弯头箱门 | | | | HL-150/8 | | | |
| 图 号 | | 设计项目 | | 施 工 | | 重 量 | |
| 室 审 | | 设 计 | | 设计阶段 | | 1161kg | |
| 组 审 | | 制 图 | | 比 例 | | 1:30 | |
| | | | | 日 期 | | 2014/05 | |