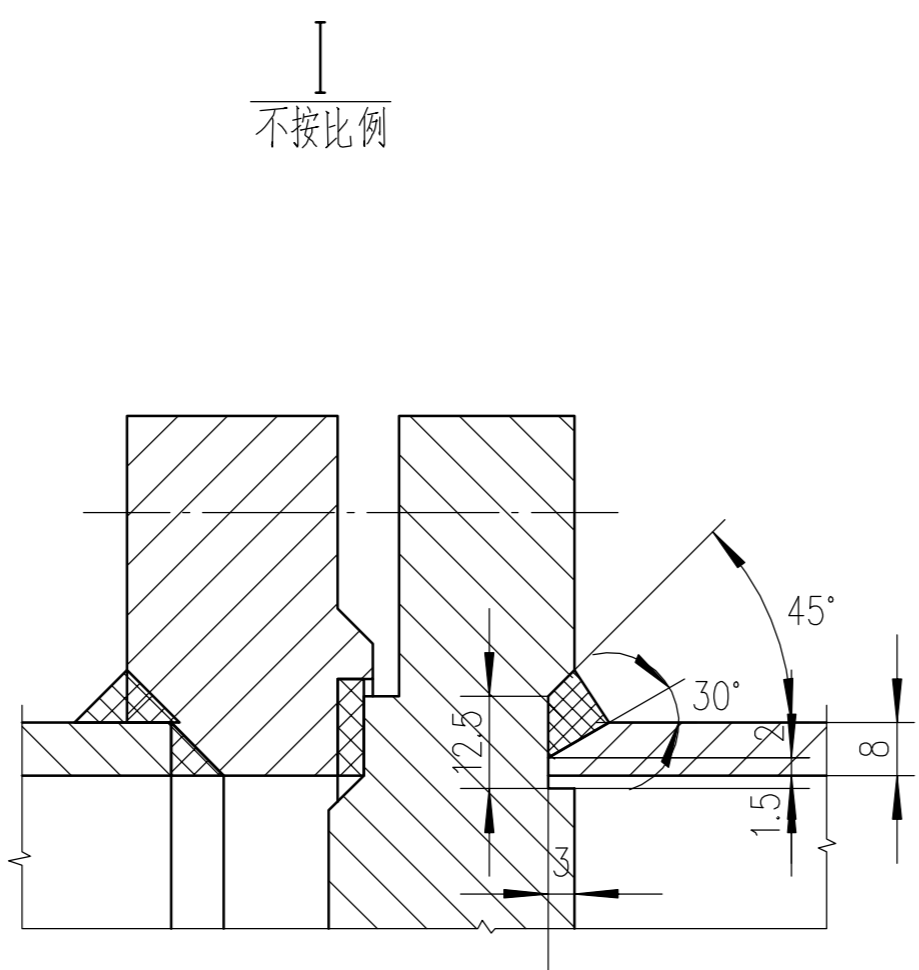
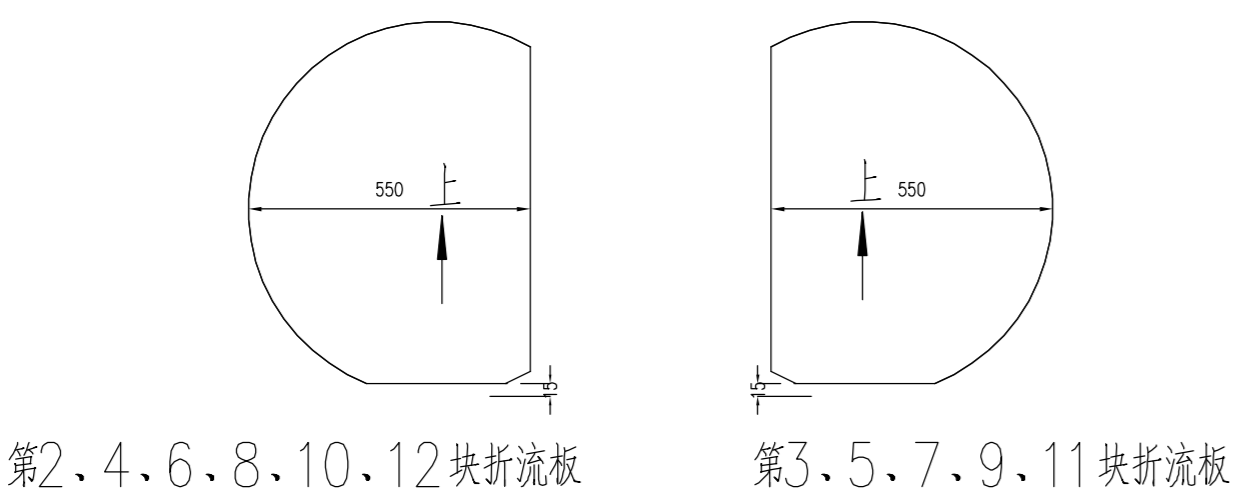
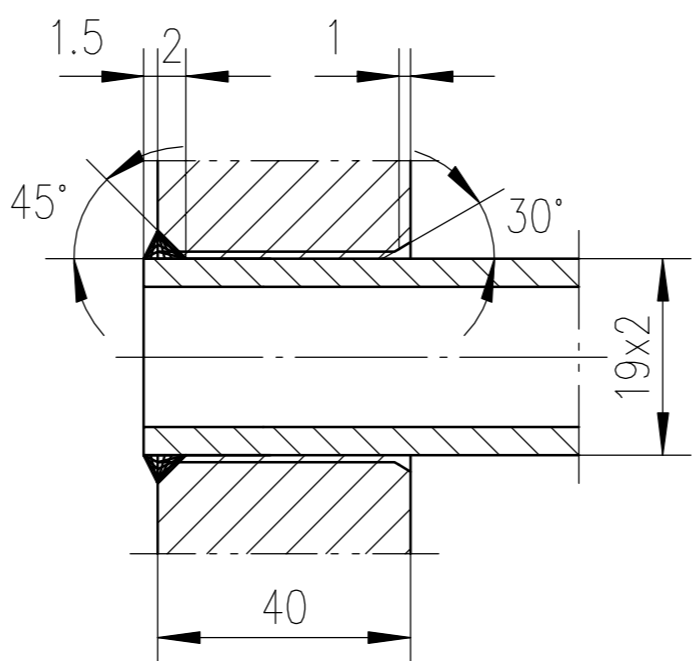


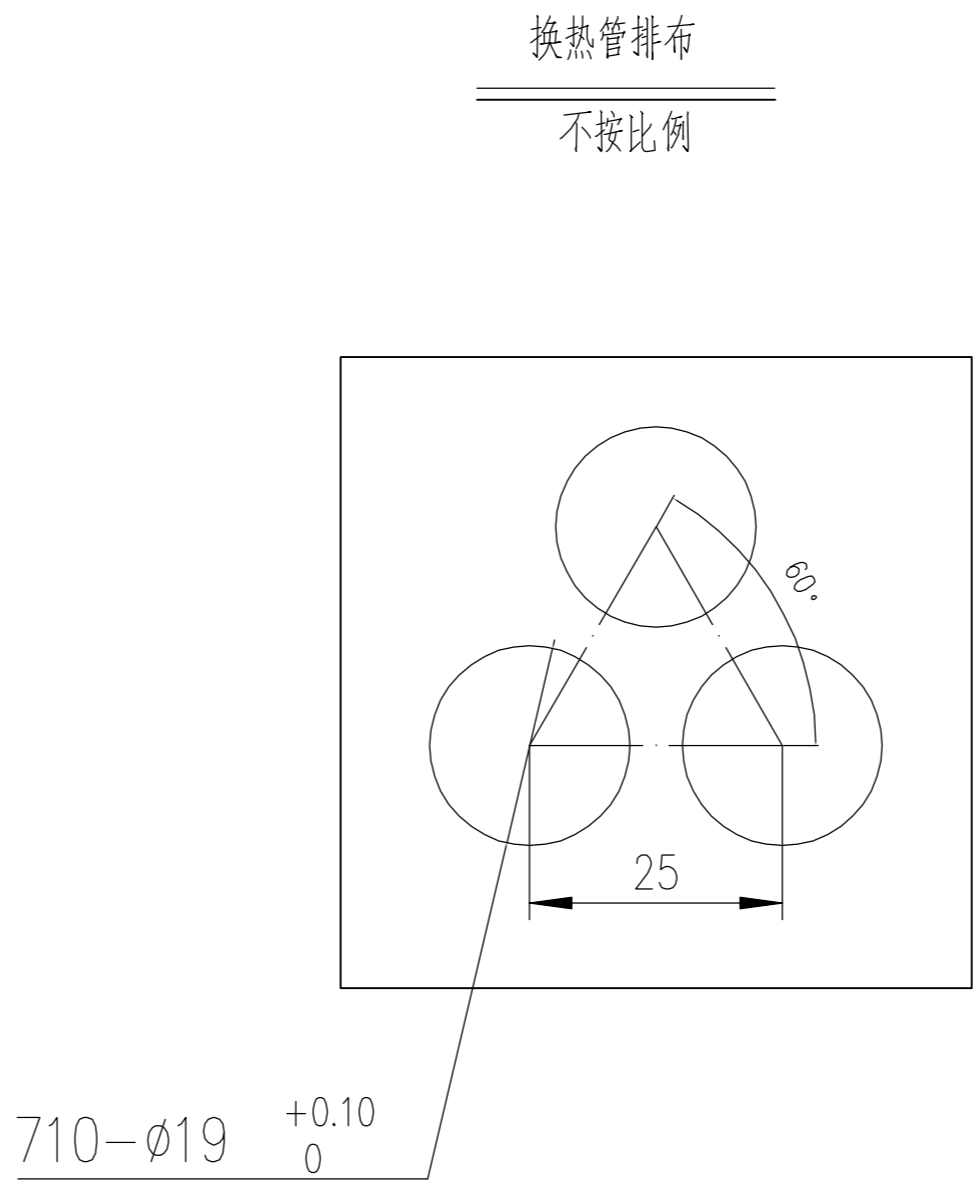
折流挡板方向示意



I
不按比例



II
不按比例



III
不按比例

换热管材质为304不锈钢；

管板材质为16Mn；

其它材质为Q235-B；

折流挡板左右布置，底部缺口高度15mm；

管箱接管的开口方向可根据实际情况调整；

按规范设计防冲板。

基本数据					
		壳程	管程		
设计压力（绝）		MPa	1.0	0.8	容器类别
工作压力		MPa	0.8	0.6	物料名称
设计温度		℃	205	150	物料特性
最高/低工作温度	进口	℃	150	85	空重
	出口	℃	98	120	其中不锈钢
液压试验压力		MPa			充滞水
气密试验压力		MPa			操作
换热面积		m ²	250		法规
换热管规格、数量		φ19x2x6000 710根		设计标准	GB151-1999
主要受压元件材料					

II 设计数据					
腐蚀裕量		mm	2	保	材料
焊接接头系数	A类			温	厚度 mm
	B类			油	部位及材料
程数		1	6	漆	标准
管子与管板连接型式		强度焊		件	封头各部位实测厚度不小于 mm

III 制造检验及验收					
标准、规范		GB151—1999, 压力容器安全技术监察规程			
材料要求					
材料无损检测					
焊接规程		产品焊接试板			
焊接接头	壳程	类别	A		B
	管程	标准	A		B
无损检测	壳程	类别	A		B
	管程	标准	A		B
热处理		表面处理			
管口及支座方位		包装及运输			
其它要求					

IV 焊条表		焊缝代号:	HG20583-1998
手工电弧焊焊条牌号		焊缝坡口形式及尺寸按	HG20583-1998

材 料						
管 口 表						
符号	公 称 规 格	连接法兰标准	密封面	用途或名称	管子尺寸	伸出长度
a	PN1.6 DN150	HG20592 (PL)	RF	焦油进口	φ159X4.5	150
b	PN1.6 DN150	HG20592 (PL)	RF	焦油出口	φ159X4.5	150
c	PN1.6 DN100	HG20592 (PL)	RF	蒸汽进口	φ108X4.5	150
d	PN1.6 DN50	HG20592 (PL)	RF	冷凝水出口	φ57X3.5	150
e	PN1.6 DN50	HG20592 (PL)	RF	焦油放净口	φ57X3.5	150
f	PN1.6 DN50	HG20592 (PL)	RF	备用口	φ57X3.5	150

20	JB/T 4712-2007	鞍座 B1800-S	1	Q235-B			
19		垫板 200X6	2	Q235-B			
18	JB/T 4712-2007	鞍座 B1800-F	1	Q235-B			
17							
16							
15							
14		管板 II	1	16Mn			
13							
12							
11		折流板	11	Q235-B			
10		壳体 DN800 S=8	1	Q345-R			
9	GB13296-1991	换热管 φ19X2	710	304			
8							
7							
6							
5							
4							
3							
2		管板 I	1	16Mn			
1		管箱	2	Q345-R			
件 号	图号或标准号	名 称	数量	材 料	单 重 (kg)	总 重 (kg)	备 注

			唐山黑猫炭素有限公司 30万吨炭黑油项目				
			焦油预热器条件图 250m ²				
			设备位号: E2101				
设计	签名	完成日期	济南华立信煤化工技术有限公司				
制图							
审核							
审定							
			工程号	图号	HLX-E2101	比例	1:10