

基本数据						
		壳程	管程		壳程	管程
设计压力	MPa	1.0	1.0	容器类别		
工作压力	MPa	—0.08	0.6	物料名称	沥青	焦油（液）
设计温度	℃	350	220	物料特性	可燃	
最高/低工作温度	℃	进口	320	190	重量	空重
温度		出口	220	210		其中不锈钢
液压试验压力	MPa			kg	充满水	
气密试验压力	MPa				操作	
换热面积	m ²	254.3		法规	压力容器安全技术监察规程	
换热管规格、数量	ø19x2x6000		722根	设计标准	GB151—1999	
主要受压元件材料						

II 设计数据					
腐蚀裕量		mm	2	保 材料	
焊 接	A 类			温 厚度	mm
	B 类			油 部位及材料	
接头系数				漆 标准	
程数		1	4		
管子与管板连接型式	强度焊		件	封头各部位实测厚度不小于mm	

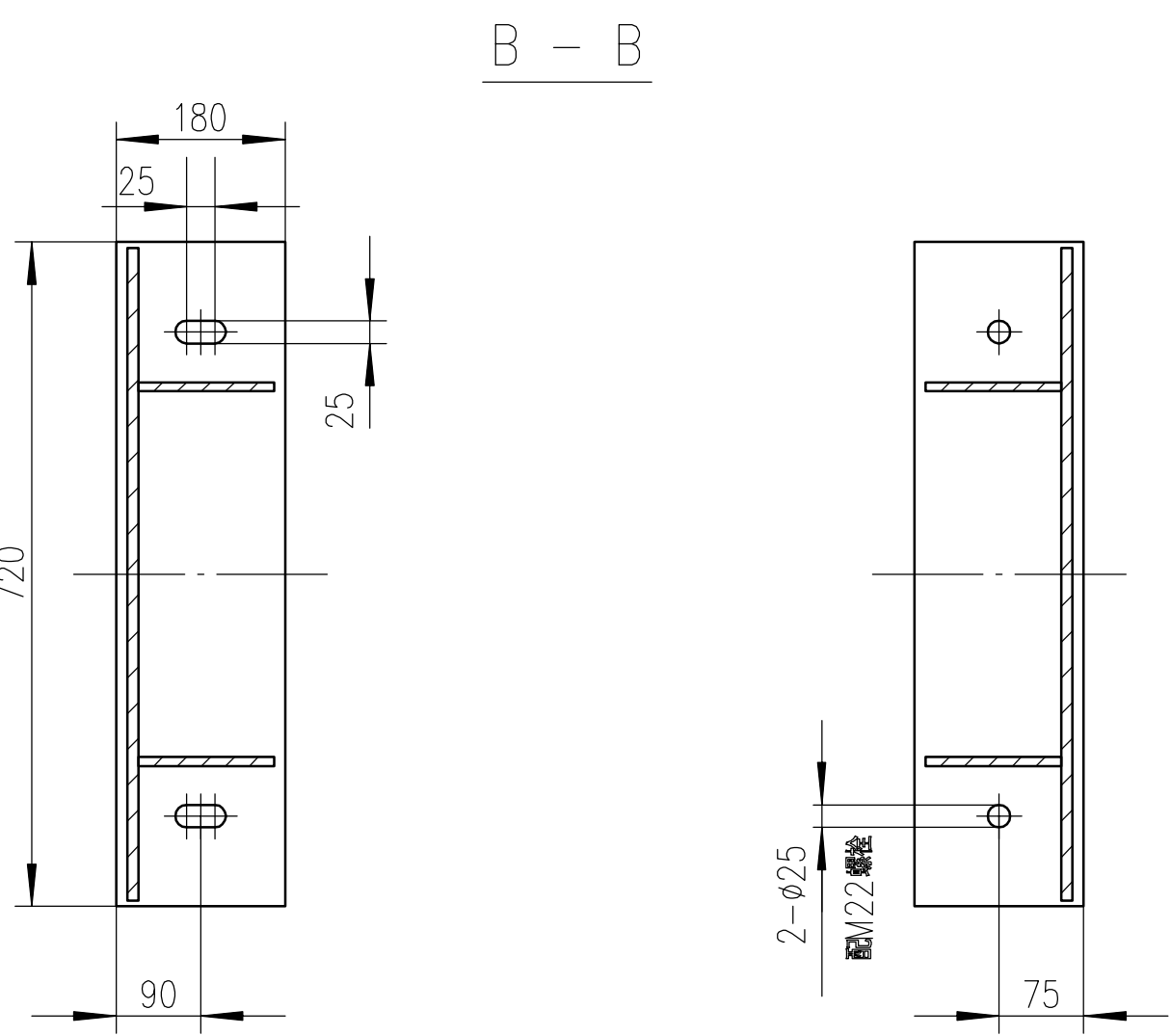
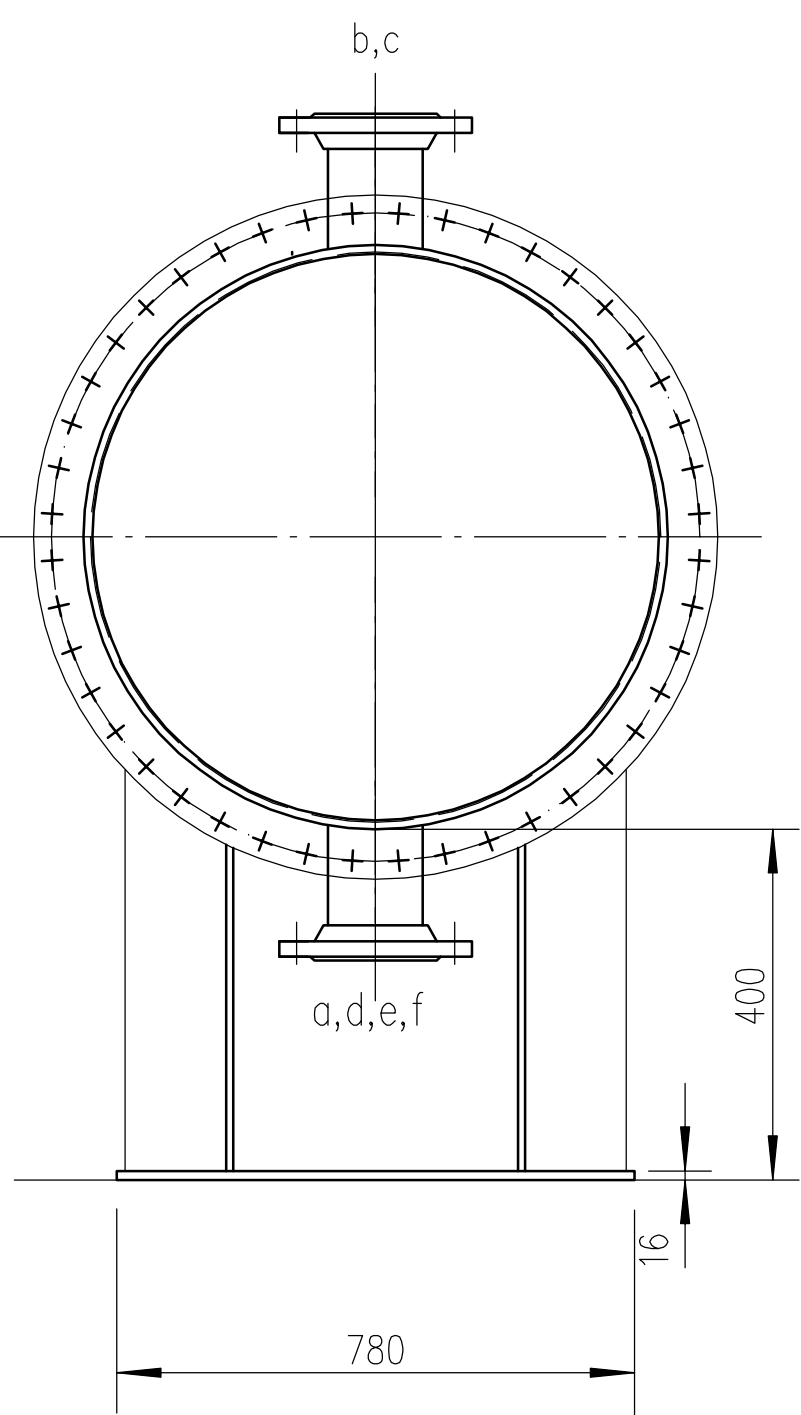
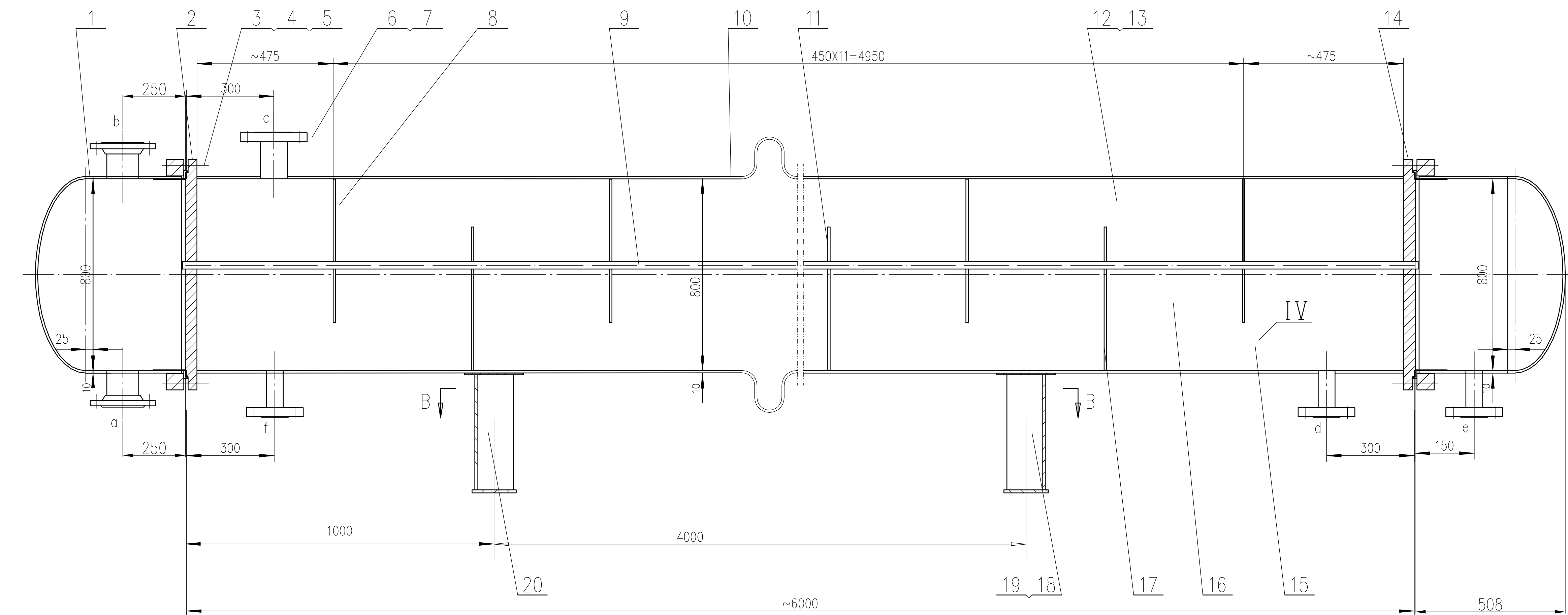
III 制造检验及验收					
标准、规范		GB151—1999, 压力容器安全技术监察规程			
材料要求					
材料无损检测					
焊接规程		产品焊接试板			
焊接接头	壳程	类别	A	B	
		标准	A	B	
无损检测	管程	类别	A	B	
		标准	A	B	
热处理		表面处理			
管口及支座方位		包装及运输			
其它要求					

IV 焊 条 表	焊 缝 代 号:	HG20583—1998
手工电弧焊焊条牌号	焊缝坡口形式及尺寸按	HG20583—1998

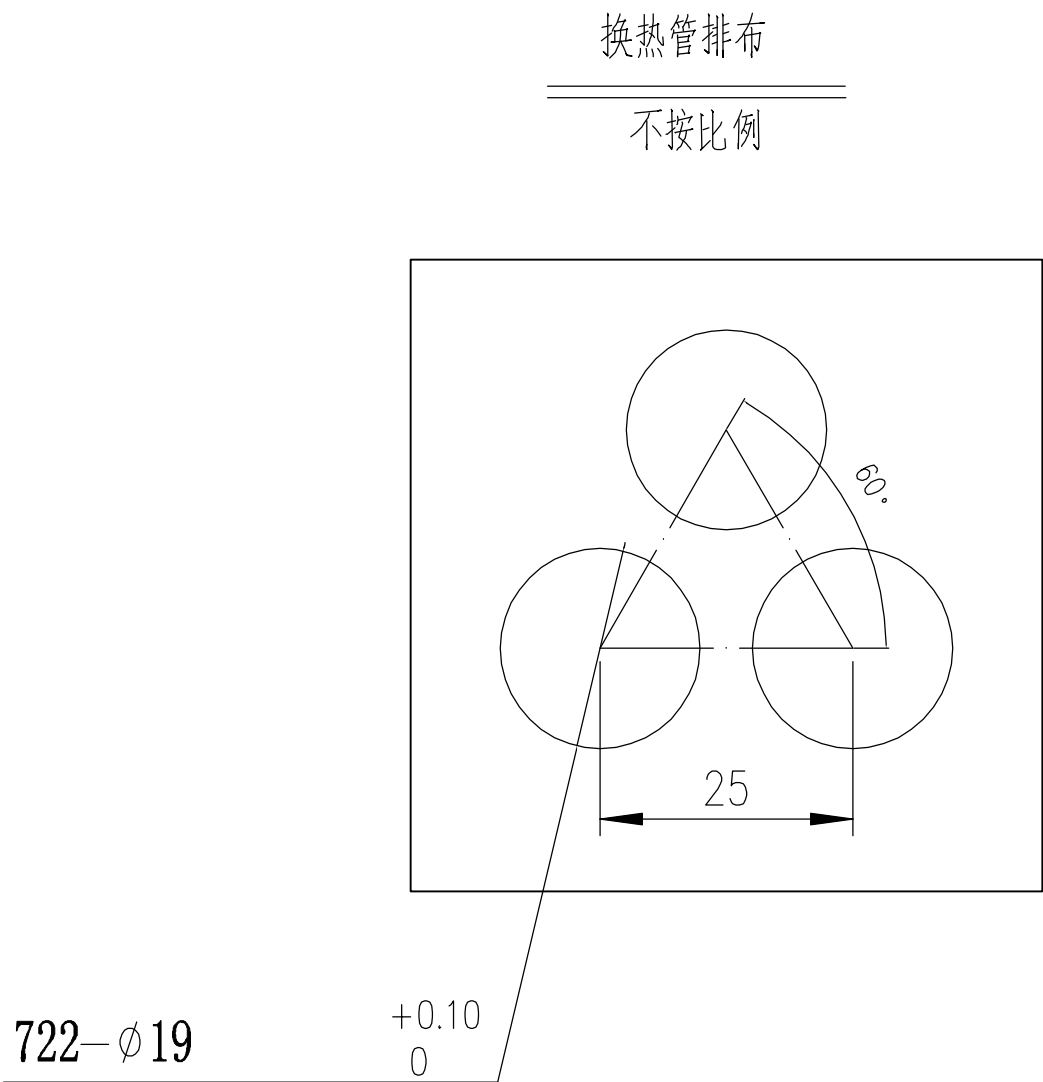
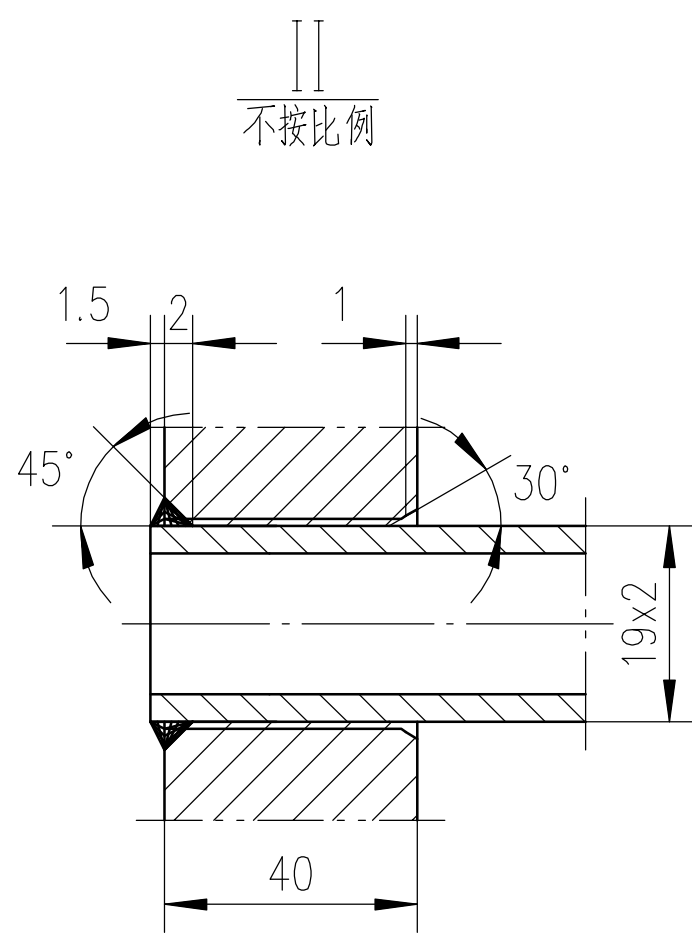
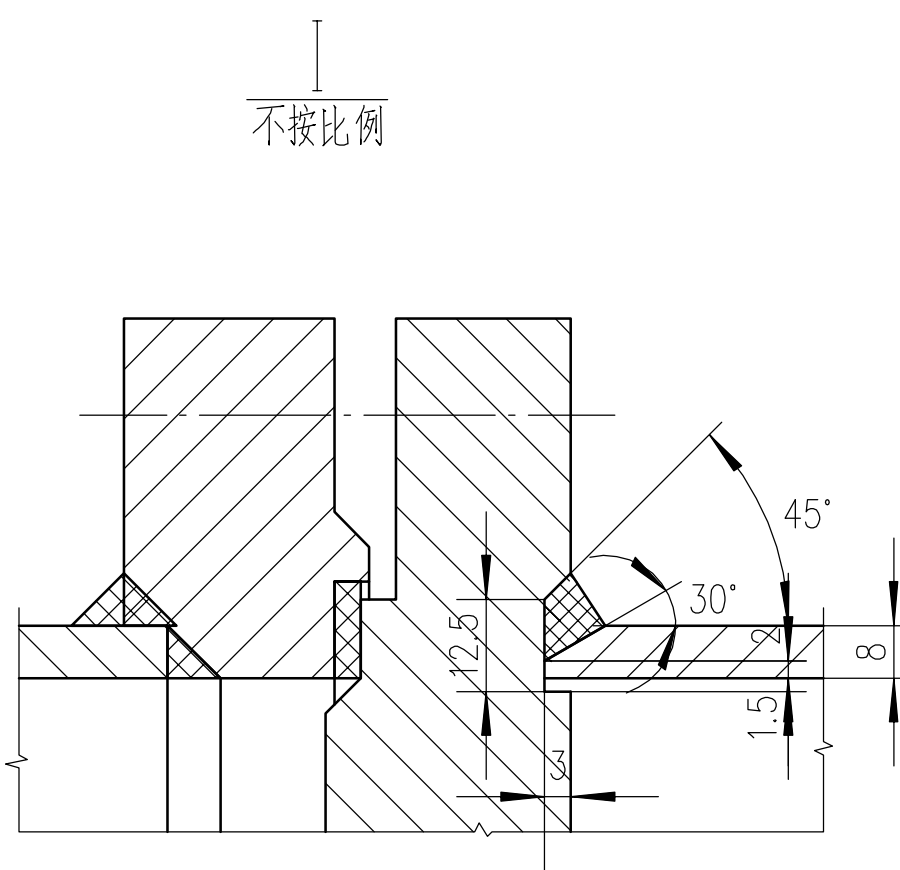
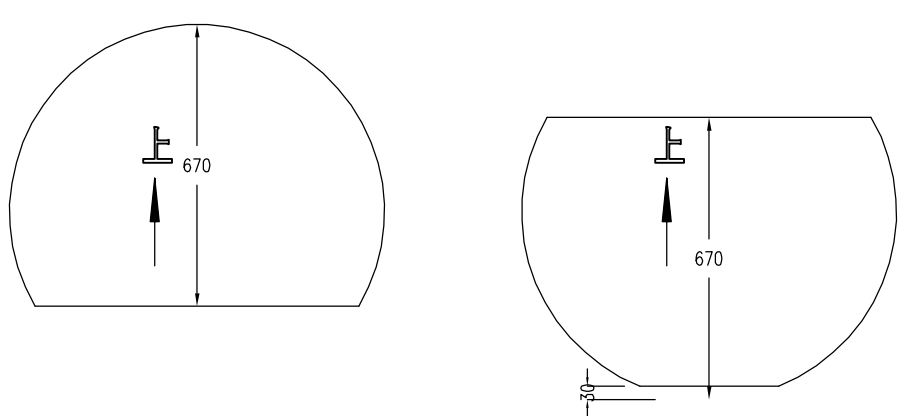
材 料						
管 口 表						
符号	公 称 规 格	连接法兰标准	密封面	用途或名称	管子尺寸	伸出长度
a	PN1.6 DN125	HG20592	RF	焦油进口	ø133X5	150
b	PN1.6 DN125	HG20592	RF	焦油出口	ø133X5	150
c	PN1.6 DN100	HG20592	RF	沥青进口	ø108X5	150
d	PN1.6 DN100	HG20592	RF	沥青出口	ø108X5	150
e	PN1.6 DN25	HG20592	RF	焦油放空口	ø33X3	150
f	PN1.6 DN50	HG20592	RF	沥青放空口	ø57X3.5	150

20	JB/T 4712—2007	鞍座 B1800—S	1	Q235—B			
19		垫板 200X8	2	Q235—B			
18	JB/T 4712—2007	鞍座 B1800—F	1	Q235—B			
17							
16							
15							
14		管板 II	1	16Mn			
13							
12							
11		折流板	12	Q235—B			
10		壳体 DN800 S=10	1	Q345—R			
9	GB13296—1991	换热管 ø19X2	722	304			
8							
7							
6							
5							
4							
3							
2		管板 I	1	16Mn			
1		管箱	2	Q345—R			
件 号	图号或标准号	名 称	数量	材 料	单 重 重量 (kg)	总 重	备 注

			江西黑猫炭黑股份有限公司 15 万吨/年焦油精制改造项目			
			焦油沥青换热器 条件图 254.3m2			
设计	签名	完成日期	设备位号: E3006			
制图			济南华立信煤化工技术有限公司			
审核						
审定						
			工程号	图号	HLX1106—E3006	比例 1:10



折流挡板方向示意



换热管材质为304不锈钢；
管板材质为16MnII；
壳体、管箱材质为Q345—R；
其它材质为Q235—B；
折流挡板上下布置，底部缺口高度15mm；
管箱接管的开口方向可根据实际情况调整；
按换热器设计规范加防冲板。