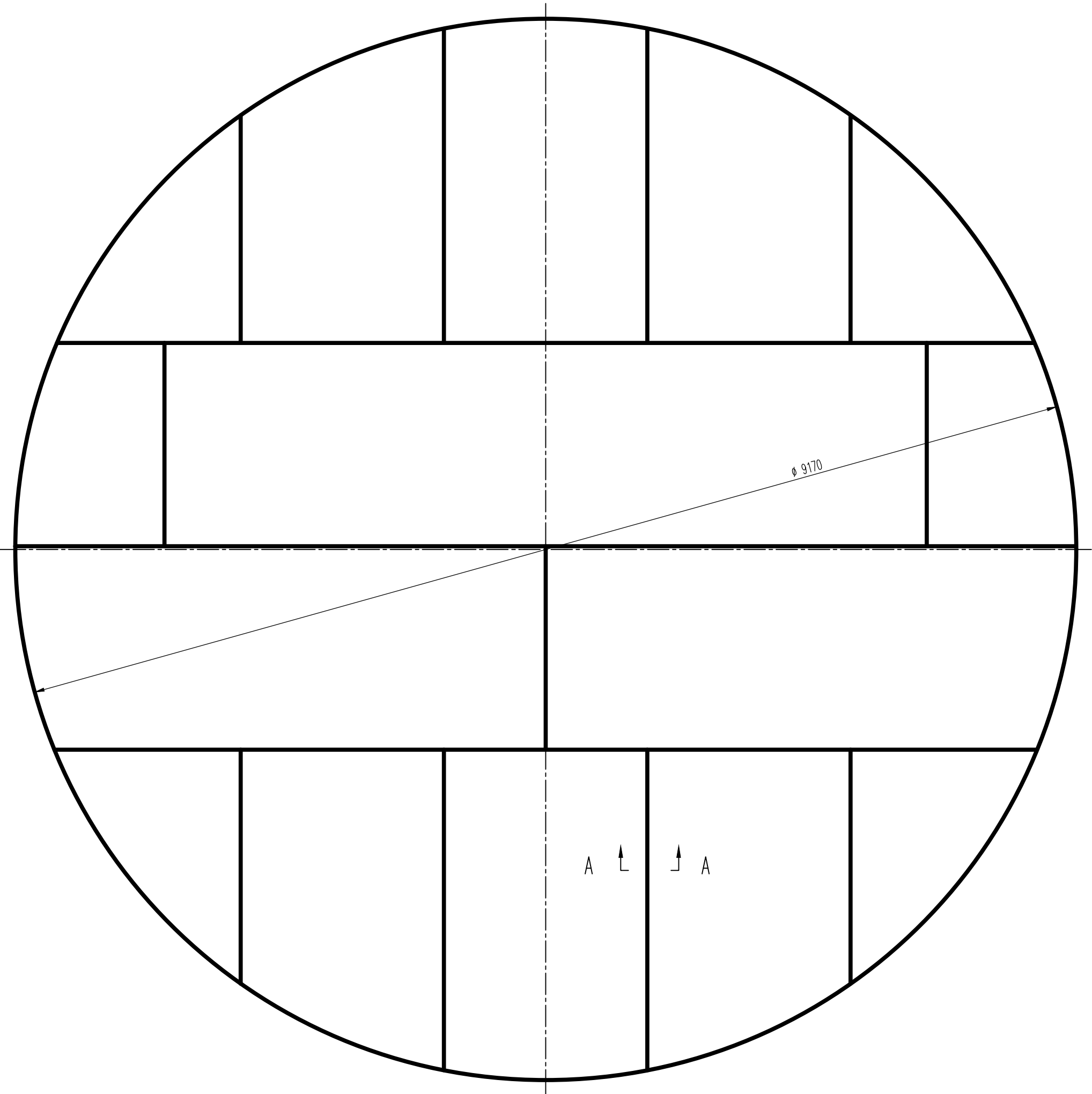
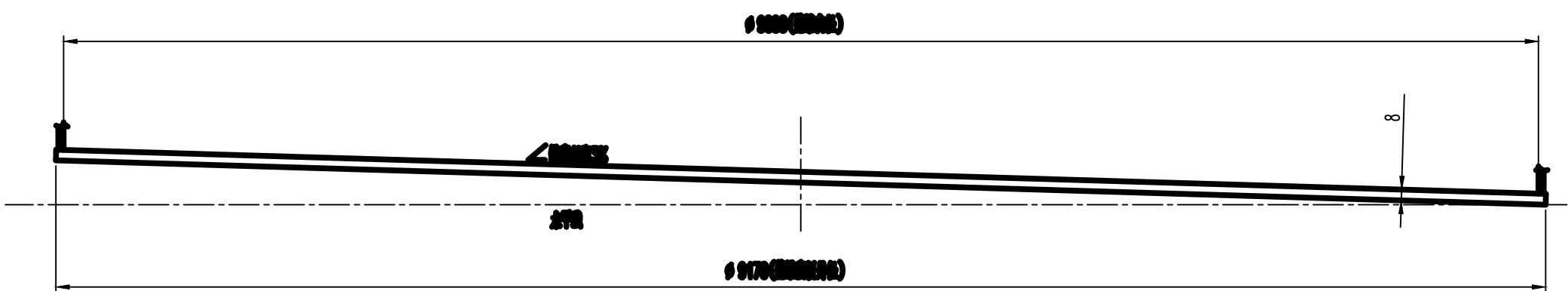
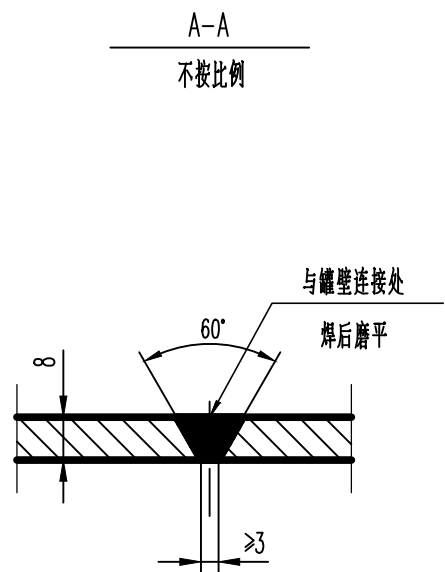


专业	签名	日期	专业	签名	日期	专业	签名	日期



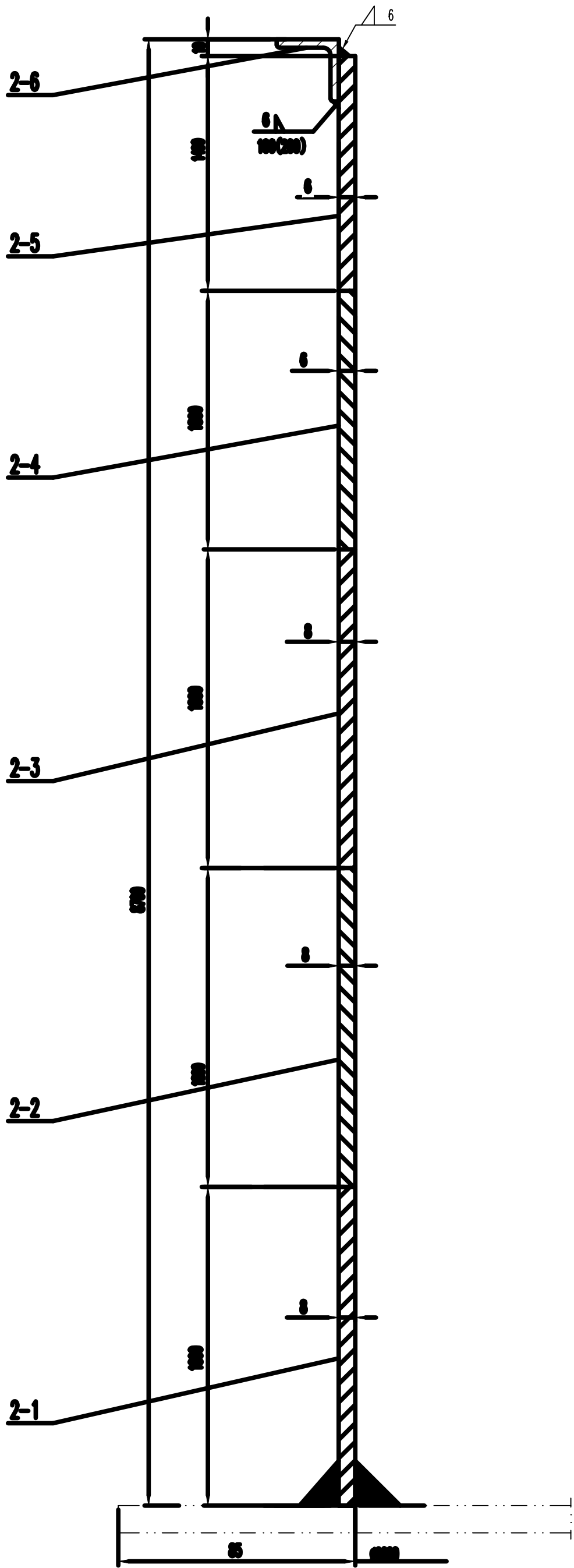
技术要求

- 1、罐底按GB50128-2014《立式圆筒形钢制焊接储罐施工规范》进行防腐、检验及验收。
- 2、焊接采用电弧焊，焊缝编号按装配图。
- 3、中幅板的厚度不得小于1000mm，长度不得小于2000mm。
- 4、罐底板长度相等的三块板焊接接头之间的距离不得小于300mm；中幅板焊接接头距底部罐壁或焊缝的距离不得小于300mm。
- 5、罐底的角焊接头应至少磨圆滑，不允许一边成型。
- 6、罐底中幅板每条对接焊缝应进行射线检测，符合NB/T47013.2-2015标准中Ⅱ级为合格。
- 7、罐底焊接接头应在外观检查合格后采用真空箱法进行严密性试验，试验负压值不得小于0.053MPa，无渗漏为合格。
- 8、其它的技术要求见图。

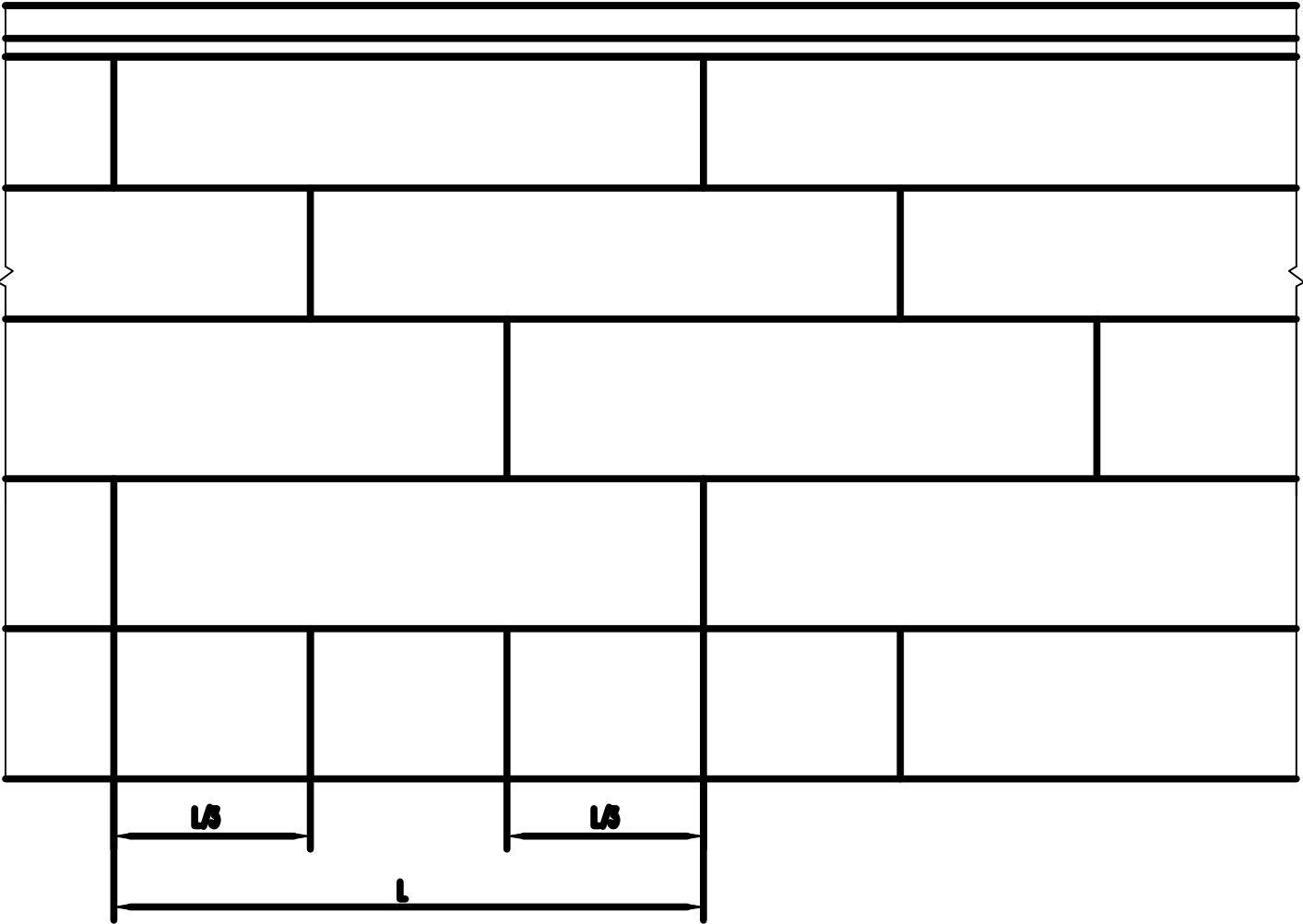


1	罐底	S30408	4190		HY23002-V-3301~3012-02	HY23002-V-3301~3012-02
件号	名称	材料	质量(kg)	比例	所在图号	装配图号
版次	说明	日期	设计	制图	校核	审核
山东鸿运工程设计有限公司				建设单位	辽宁黑猫复合新材料科技有限公司	
胶乳储罐(V=3001~3012) (V=500m³) 零件图				设计项目	16万吨/年橡胶复合母胶项目	
				设计阶段	施工图	
比例	第2张 共5张	专业	设备	图号	HY23002-V-3301~3012-02	

专业	签名	日期	专业	签名	日期	专业	签名	日期



罐壁纵开制

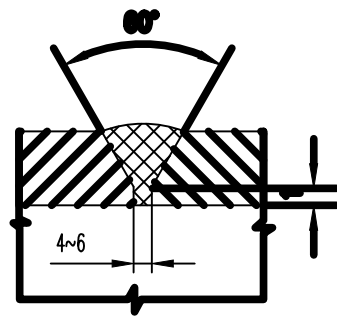


技术要求

- 罐壁按GB50128-2014《立式圆筒形钢制焊接储罐施工规范》进行防腐、检验和验收。
- 焊接采用电弧焊，焊接应符合NB/T47015-2011《压力容器焊接规范》的要求；焊条牌号：按装配图；焊接工艺按NB/T47014-2011《承压设备焊接工艺评定》，评定合格。
- 罐壁相邻两圈壁板的纵向接头宜向同一方向错开错开，其错开宜为板长的1/3，且不得小于500mm。
- 包边角钢自身的对接焊缝、罐壁板的对接焊缝必须全焊透全熔合。罐壁内侧焊缝接头打磨圆滑，不得留有毛刺、焊瘤、缺角。
- 罐壁板焊缝接头应按GB50128-2014进行射线无损检测，符合NB/T47013.2-2015标准Ⅲ级为合格。
- 预制完毕的罐壁板在运输和起吊过程中应采取有效措施，防止变形。
- 包边角钢及加强圈自身的对接焊缝必须全焊透、全熔合。

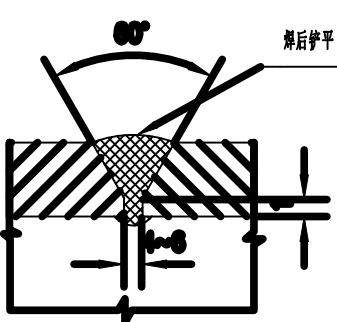
罐壁纵向焊接接头

不按比例



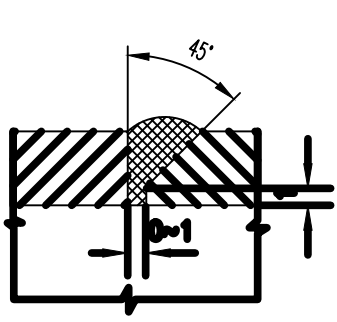
角钢搭接焊接接头

不按比例

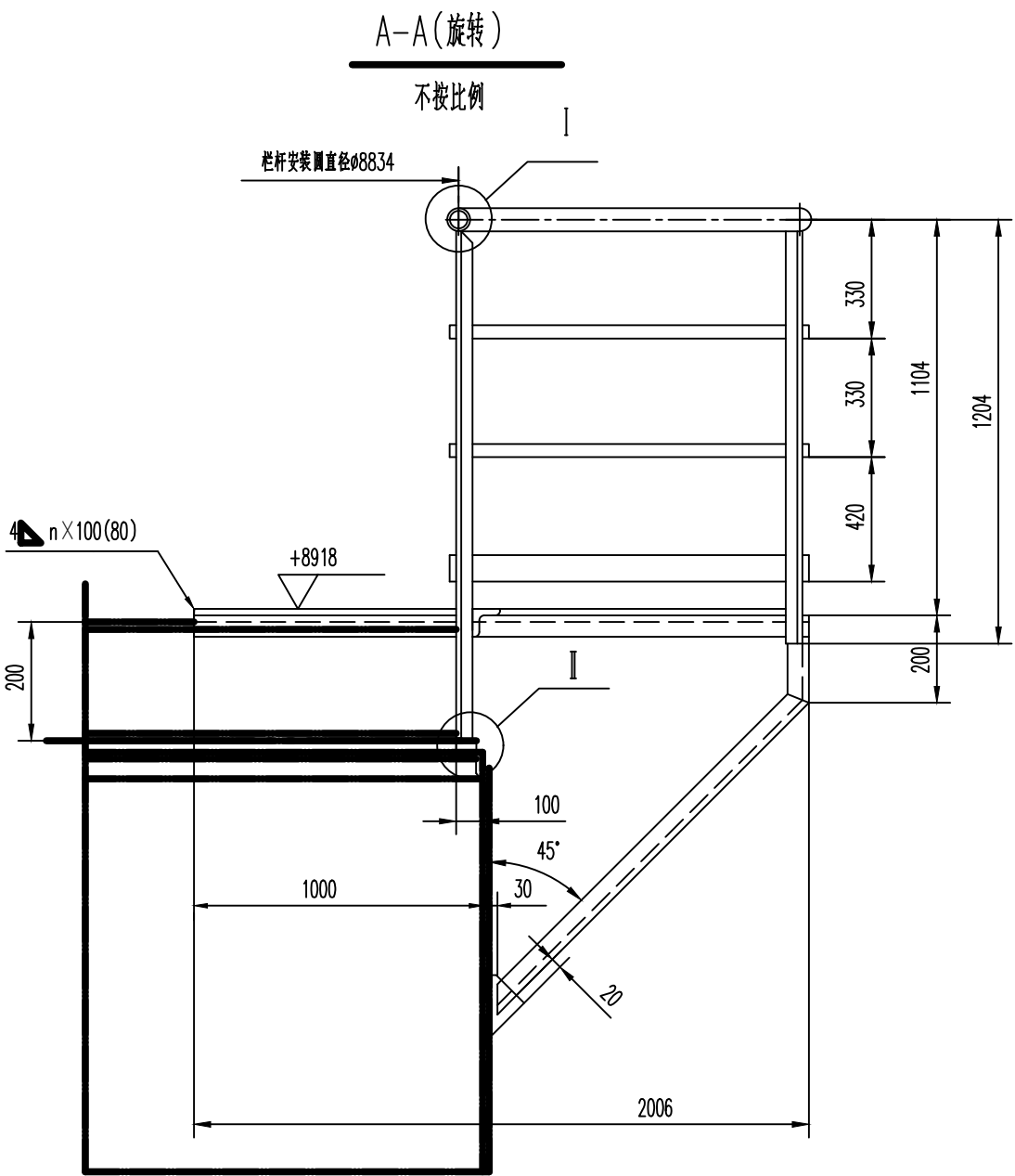
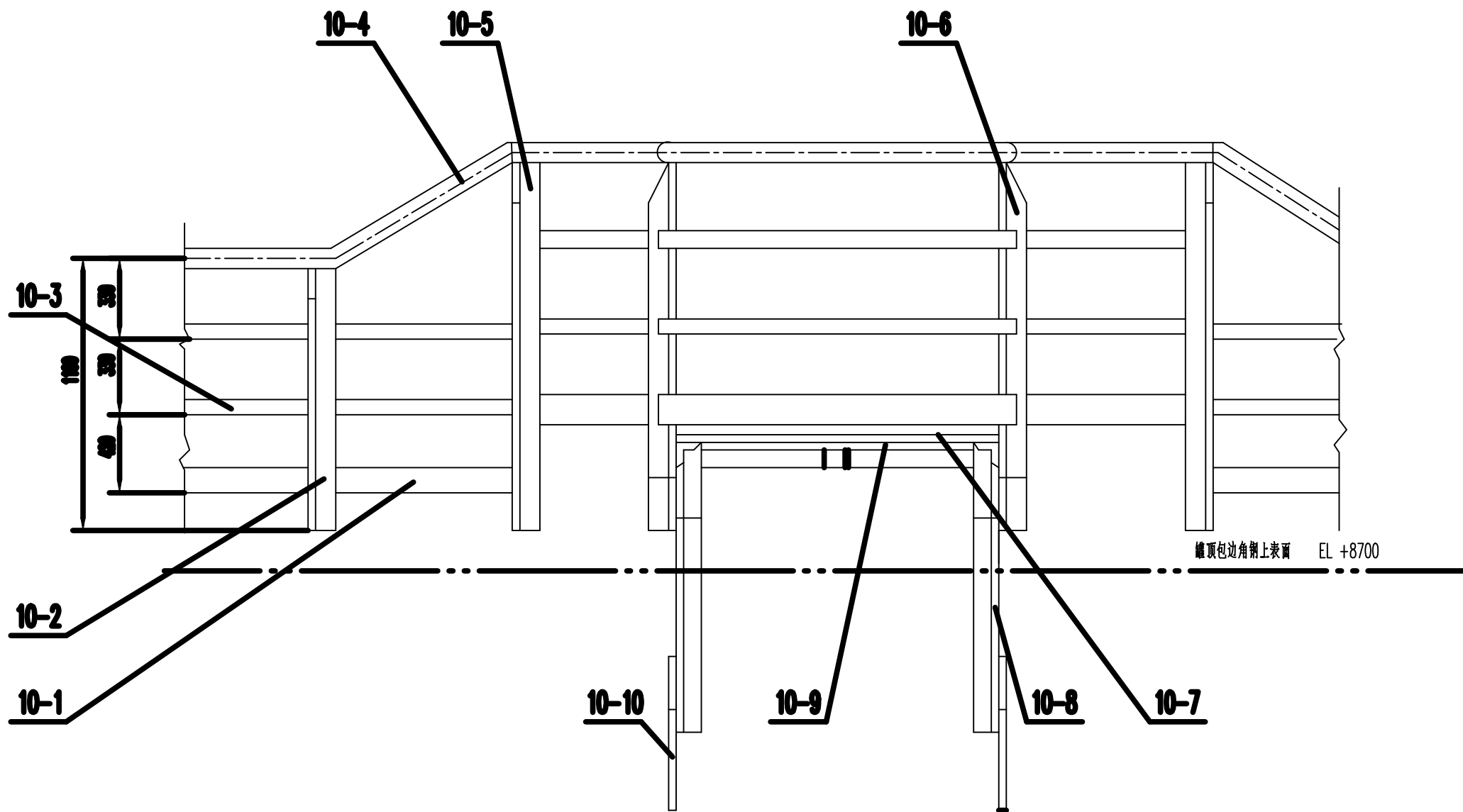


罐壁环向焊接接头

不按比例

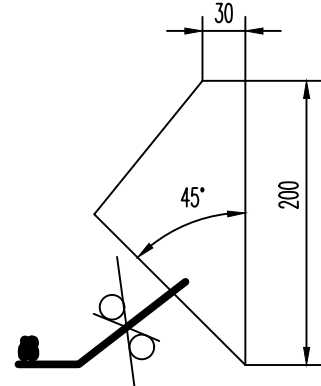


2-6		包边角钢 ∠80x80x8 L≈28815	1	S30408		293	
2-5		筒体 V DN9000 Ø=6 H=1490	1	S30408		2005	
2-4		筒体 IV DN9000 Ø=6 H=1800	1	S30408		2423	
2-3		筒体 III DN9000 Ø=8 H=1800	1	S30408		3231	
2-2		筒体 I DN9000 Ø=8 H=1800	1	S30408		3231	
2-1		筒体 I DN9000 Ø=8 H=1800	1	S30408		3231	
序号	图号或标准号	名 称	数 量	材 料	原 重 (kg)	备 注	
2	罐壁	组合件	14414		HY23002-Y-3301~3012-03	HY23002-Y-3301~3012-01	
件 号	名 称	材 料	质 量 (kg)	比 例	所在图号	装配图号	
△							
版次	说 明	日 期	设 计	制 图	校 核	审 核	审 定
山东鸿运工程设计有限公司				建设单位	辽宁黑猫复合新材料科技有限公司		
胶乳储罐 (V=3001~3012) (V=500m³) 零件图				设计项目	16万吨/年橡胶复合母胶项目		
				设计阶段	施工图		
比 例	第 3 张 共 5 张	专 业	设 备	图 号	HY23002-Y-3301~3012-03		



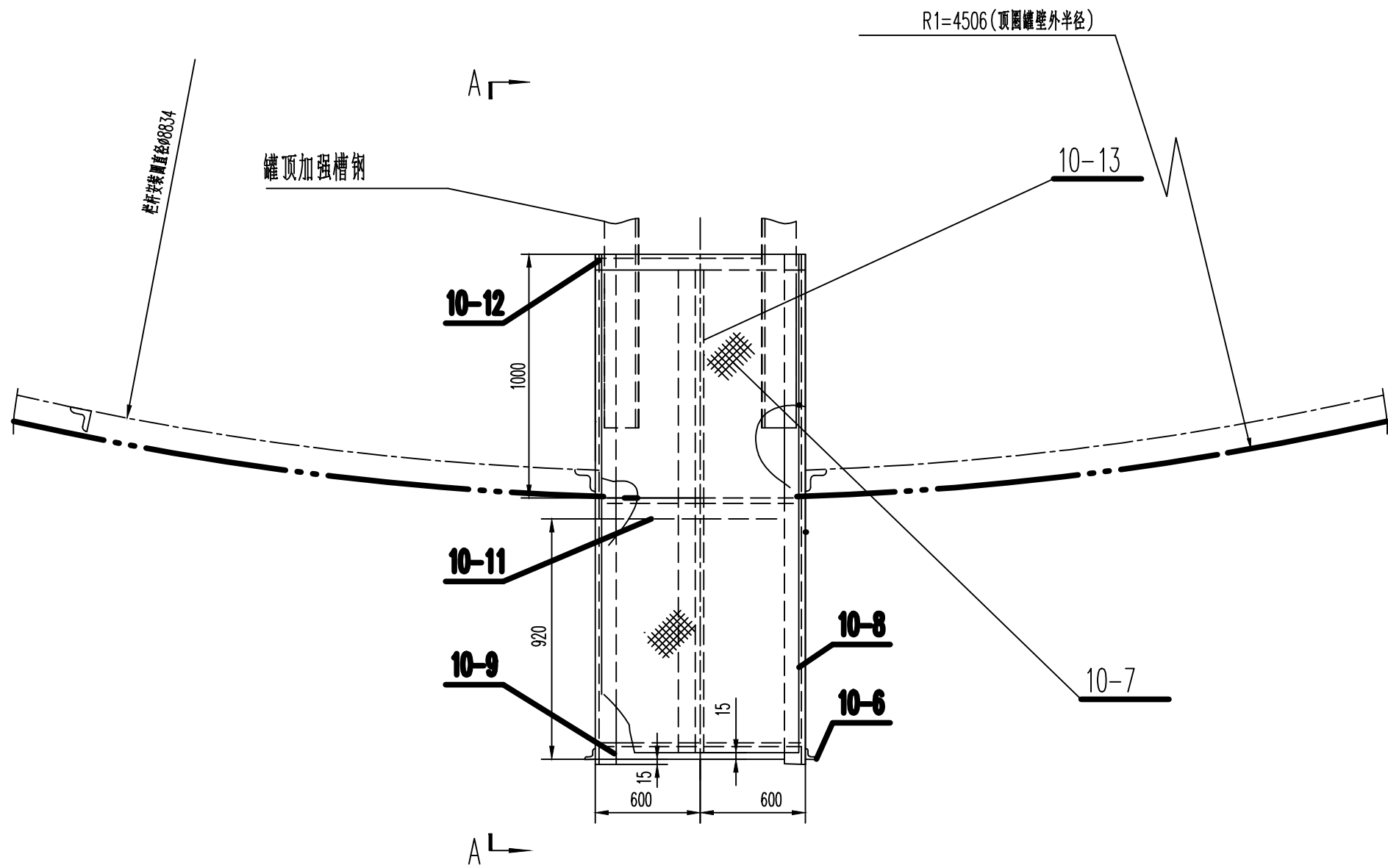
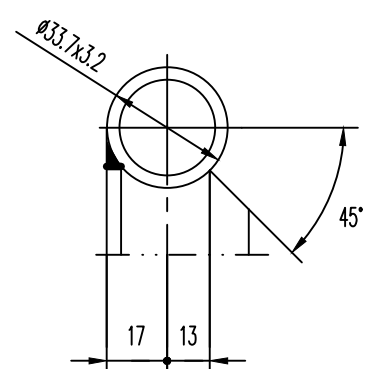
连接板（件10-7）详图

不按比例



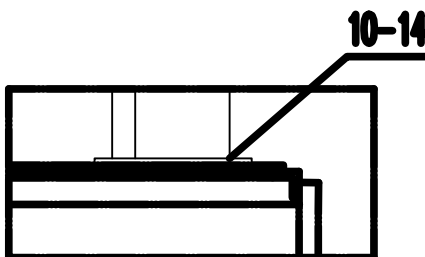
I

1:2



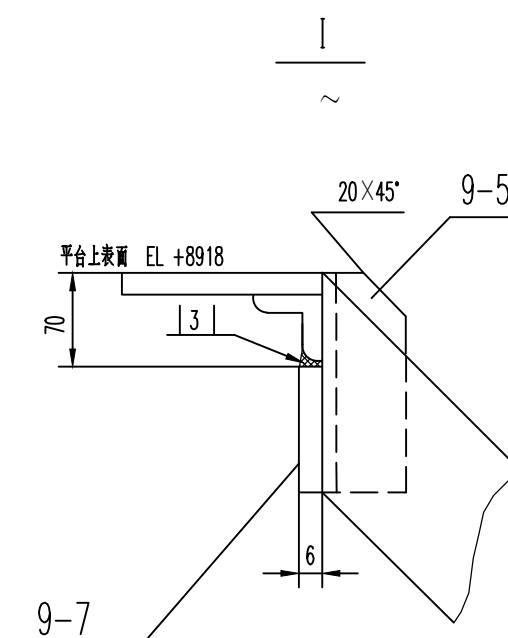
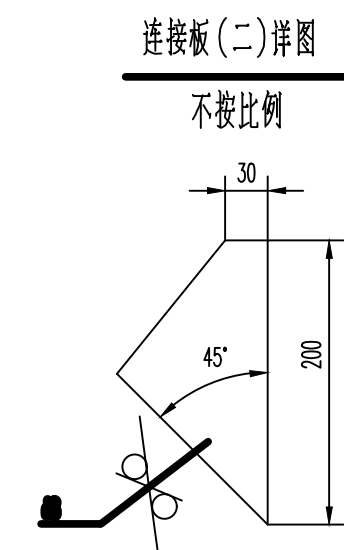
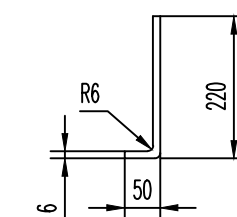
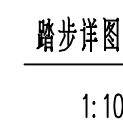
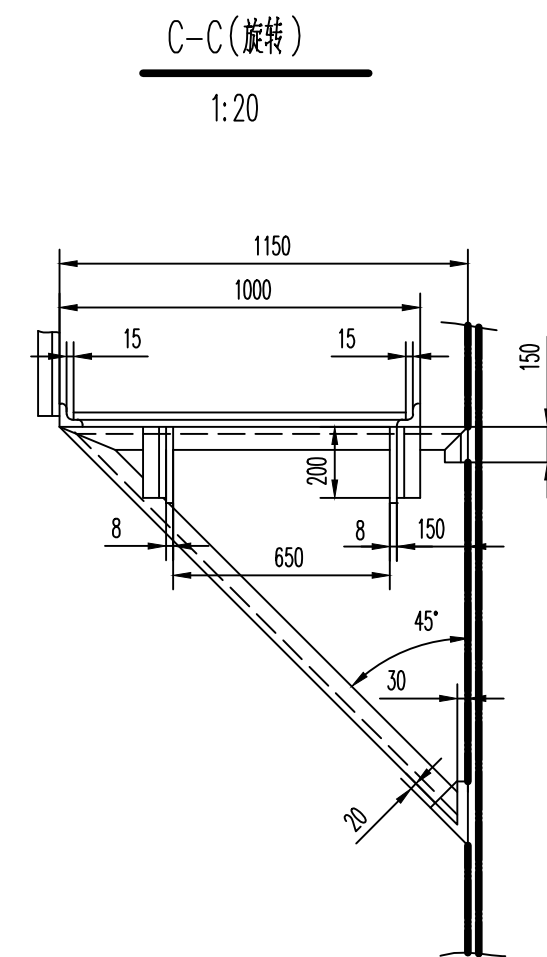
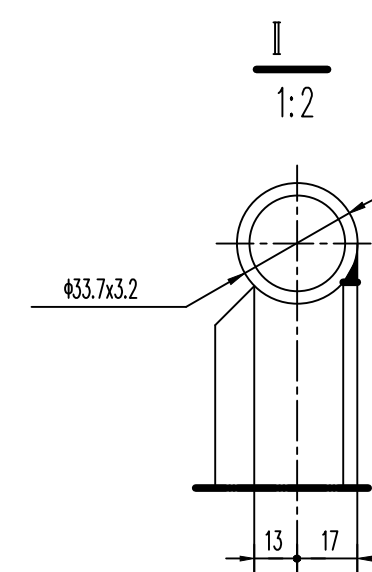
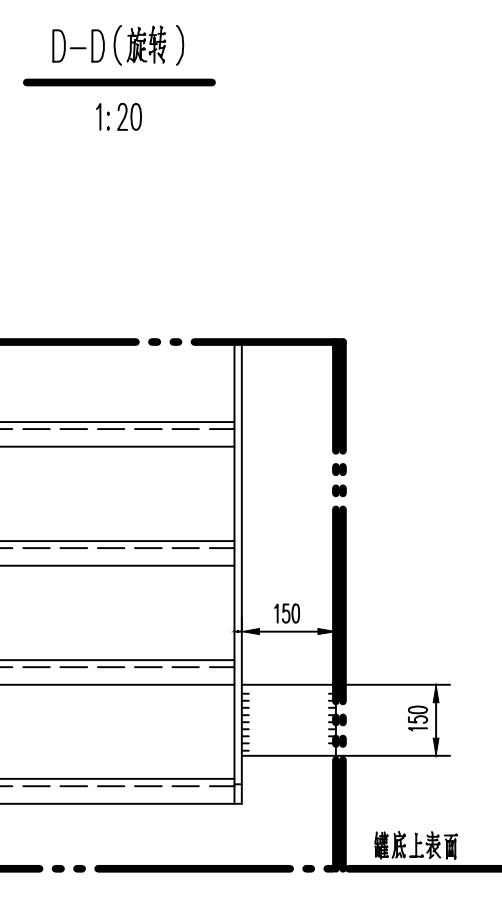
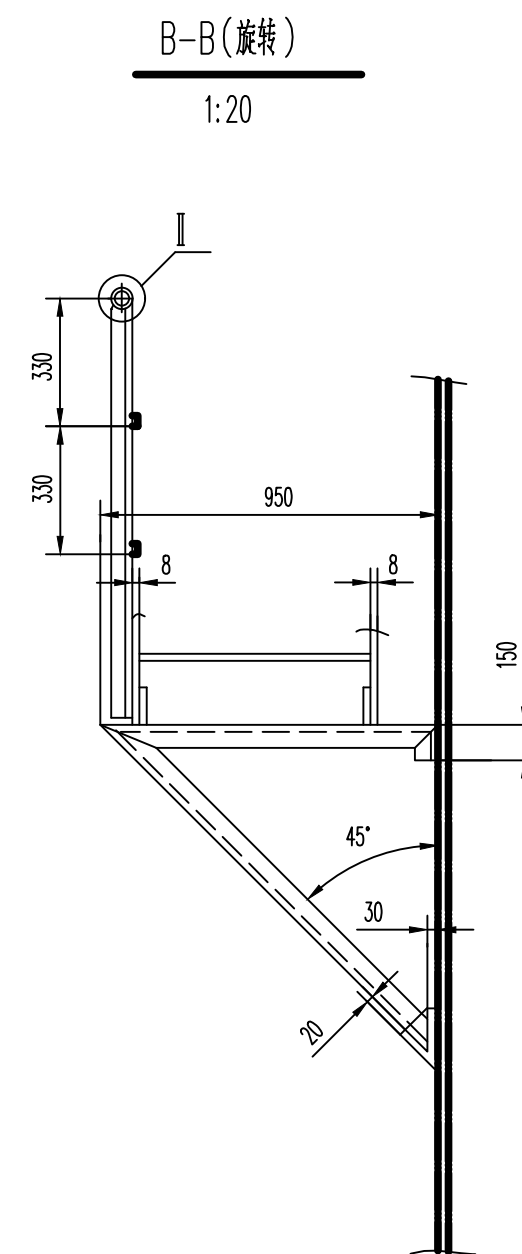
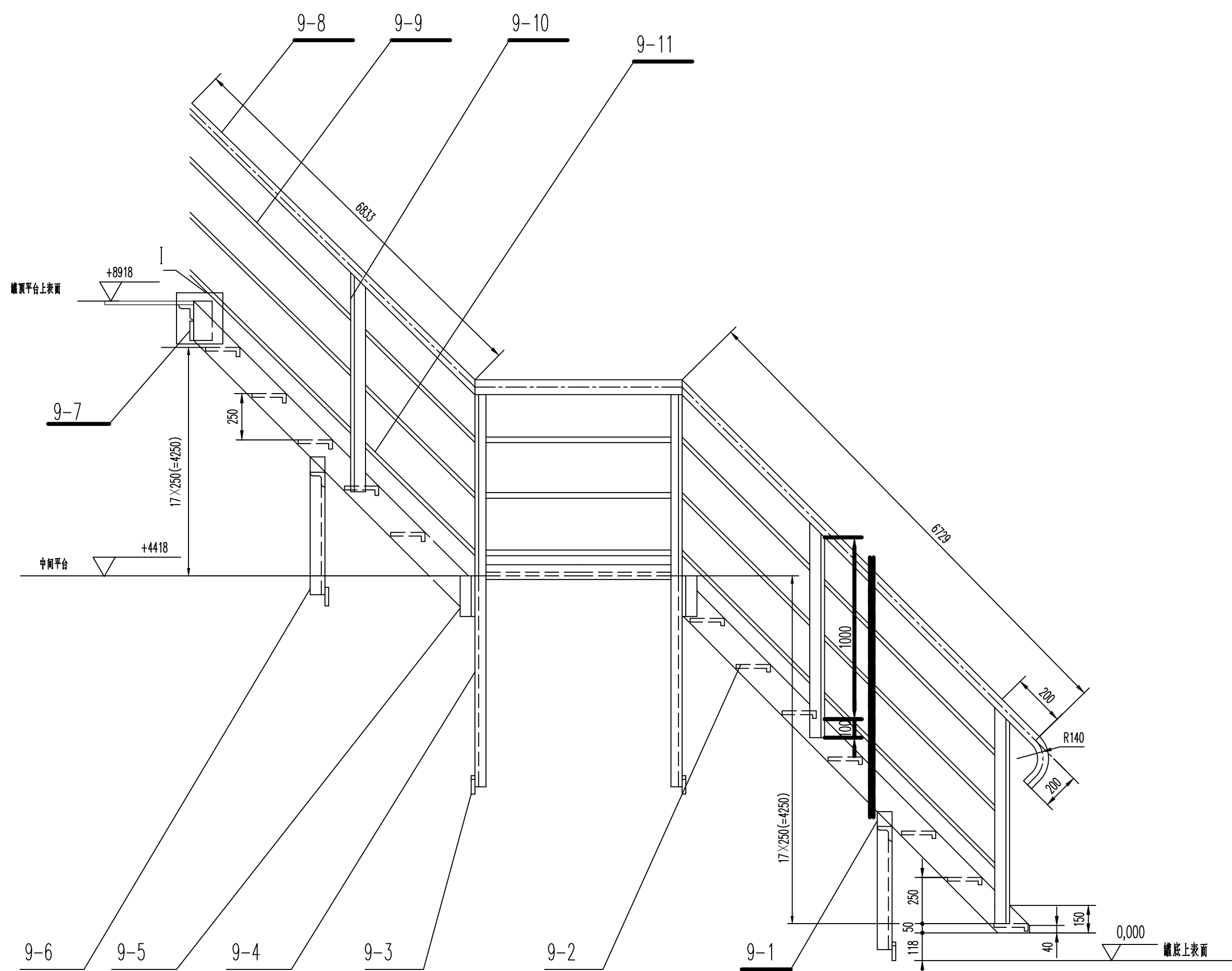
I

不按比例



10-14		垫板 100X100X8	28	S30408	0.64	18	
10-13		加强梁 ∠63×6	1	Q235B		11.6	L=2000
10-12		加强梁 ∠63×6	2	Q235B	5.78	11.6	L=1000
10-11		加强梁 ∠63×6	1	Q235B		3.7	L=1200
10-10		连接板 φ=8	2	S30408	0.7	1.4	
10-9		加强 ∠63×6	1	Q235B		3.7	L=1200
10-8		三角梁 ∠63×6	2	Q235B	20.3	40.6	L=3550
10-7		花纹钢板 δ=4	3.0 m²	Q235B		82.5	
10-6		立柱 (三) ∠50×4	2	Q235B	3.7	7.4	L=1194
10-5		立柱 (二) ∠50×4	4	Q235B	4.0	16.0	L=1294
10-4		扶手 φ33.7x3.2	1	Q235B		74.6	L≈31000
10-3		中侧栏杆 —30×4	全部	Q235B		58.4	L≈62000
10-2		立柱 (一) ∠50×4	24	Q235B	3.4	81.6	L=1090
10-1		踢脚板 —100×3	1	Q235B		73	L≈31000

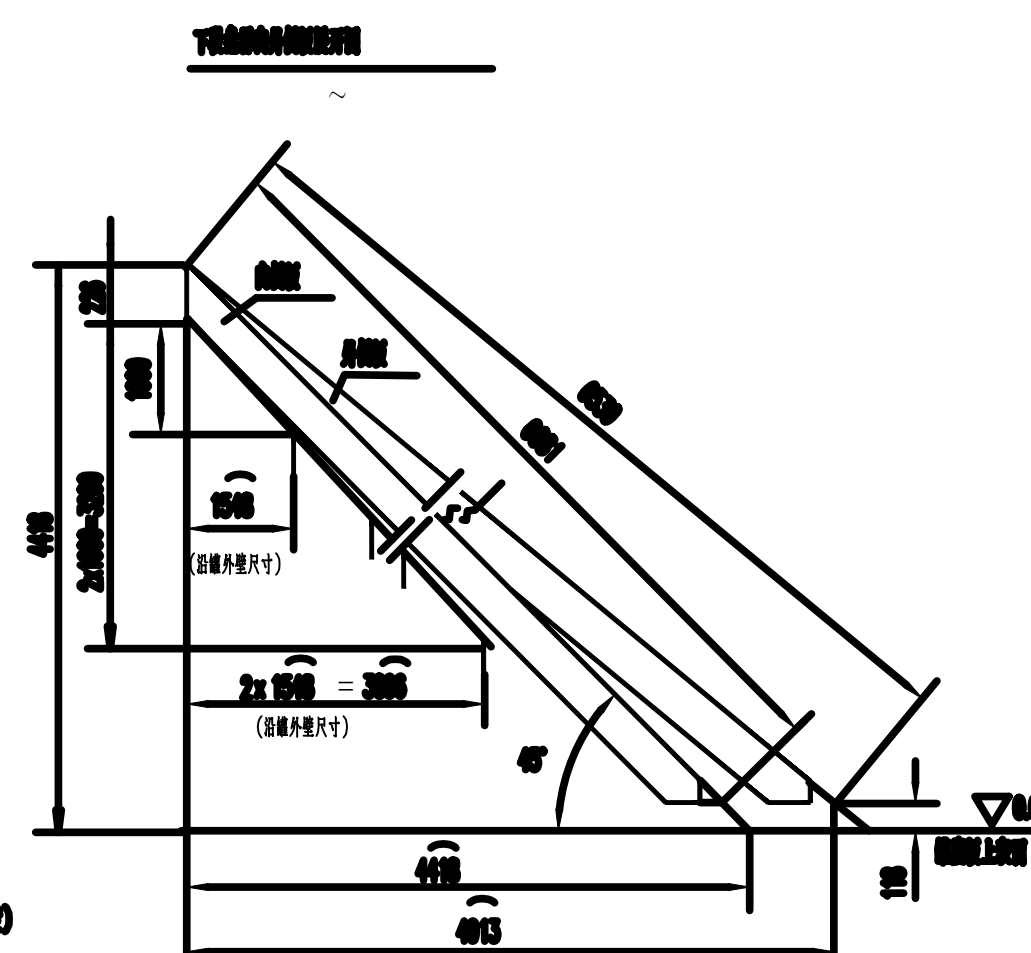
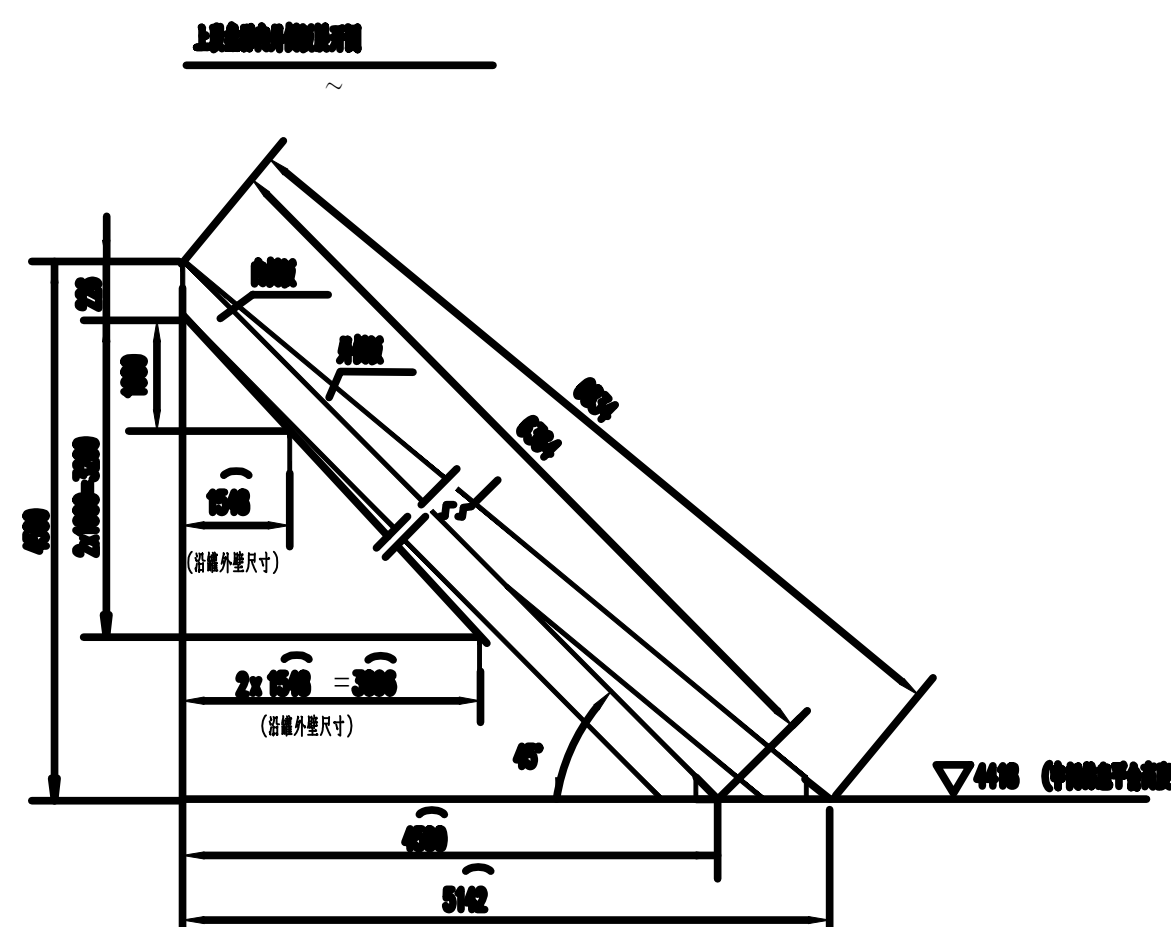
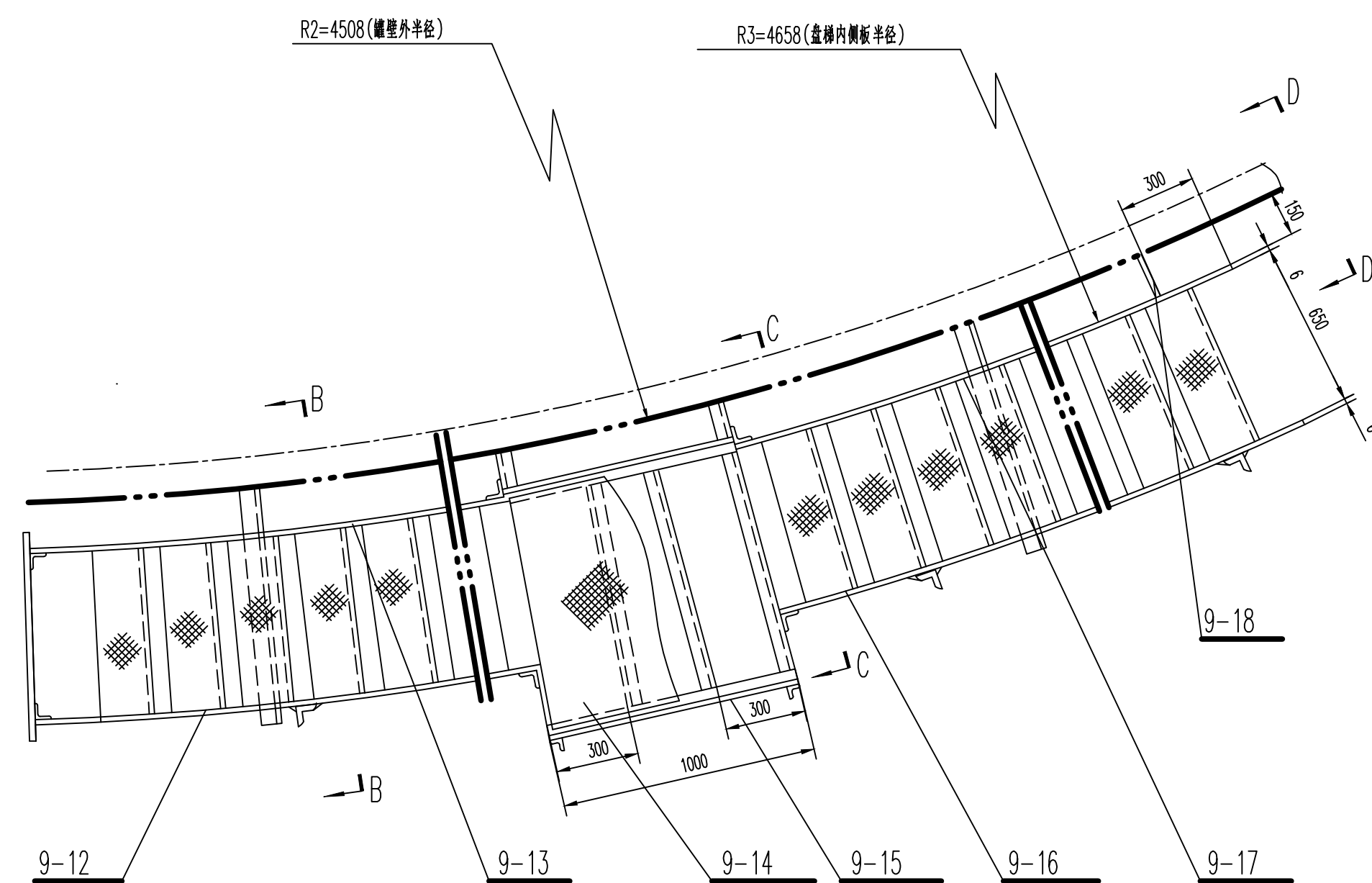
序号	材料名称	规格	数量	单位	备注	
10	罐顶平台、栏杆	组合件	485		HY23002-Y-3301~3012-01 HY23002-Y-3301~3012-01	
件号	名 称	材 料	质量(Kg)	比 例	所在图号	装配图号
△						
版次	说 明	日期	设计	制图	校 核	审 核 审 定
山 东 鸿 运 工 程 设 计 有 限 公 司				建设单位	辽宁黑猫复合新材料科技有限公司	
胶乳储罐(V=3001~3012) (V=500m³) 零件图				设计项目	16万吨/年橡胶复合母胶项目	
				设计阶段	施工图	
比例	第 4 张 共 5 张	专 业	设 备	图 号	HY23002-Y-3301~3012-04	



技术要求

- 1、安装与焊接按GB50205—2020《钢结构工程施工质量验收标准》中的有关规定进行。
- 2、焊缝采用电焊,焊缝号: 坡口侧J427, 坡口与不锈附件A302, 角焊缝的腰宽按零件的厚度, 且为连续焊。
- 3、盘桓杆立柱水平间距不大于1000。
- 4、件号7—3[连接板(二)]须先与盘桓焊接, 然后再焊三脚架, 以确保三脚架的水平度。
- 5、在中网休息平台开三个 $\Phi 10$ 的排水孔。

注: 盘梯的平面包角大约为 118.3° 。



9-18		挂板板(三) 150×150×8	1	S30408		1.9	
9-17		内衬板(-) -160×8	1	Q235B		61.1	L=6081
9-16		外衬板(-) -160×8	1	Q235B		65.6	L=6530
9-15		中斜平台梁 $\angle 63 \times 6$	4	Q235B	5.72	22.8	L=1000
9-14		中斜平台梁 $\delta=4$	1m ²	Q235B		31.4	见板板
9-13		内衬板(-) -160×8	1	Q235B		64	L=6364
9-12		外衬板(-) -160×8	1	Q235B		68.7	L=6834
9-11		隔脚板 -100×3	全部	Q235B		35.1	L=14900
9-10		立柱 $\angle 50 \times 4$	13	Q235B	3.5	45.5	L=1140
9-9		横杆 -30×4	全部	Q235B		28.1	L=29800
9-8		扶手 $\phi 33.7 \times 3.2$	1	Q235B		36.1	L=15000
9-7		挂接圆管 160×8	1	Q235B		7.0	L=700
9-6		三角架(二) $\angle 63 \times 6$	4	Q235B	13.8	55.2	L=2401
9-5		挂接角钢 $\angle 63 \times 6$	6	Q235B	1.14	6.84	L=200
9-4		三角架(-) $\angle 63 \times 6$	2	Q235B	16.6	33.2	L=2884
9-3		挂接板(二) $\delta=8$	6	S30408	0.5	3	
9-2		踏步 $\delta=6$	34	Q235B	8.5	289	
9-1		挂接板(-) 100×63×6	10	S30408	0.3	3.0	
件号	图号或标准号	名 称	数 量	材 料	单 位	备 注	
9		盘梯	组合件	858		HXC002+Z00+HXC-40	HXC002+Z00+HXC-40
件号	名 称	材 料	质量(kg)	比 例	所在图号	装配图号	
\triangle							
版次	说 明	日期	设计	制图	校核	审核	审定
山东鸿运工程设计有限公司				建设单位 辽宁黑猫复合新材料科技有限公司			
胶乳储罐(V=3001'3012) (V=500m ³) 零件图				设计项目		16万吨/年橡胶复合母胶项目	
				设计阶段		施工图	
比 例	$\frac{1}{4}$	第 5 张 共 5 张	专 业	设 备	图 号	HY32002-V-3301'3012-05	