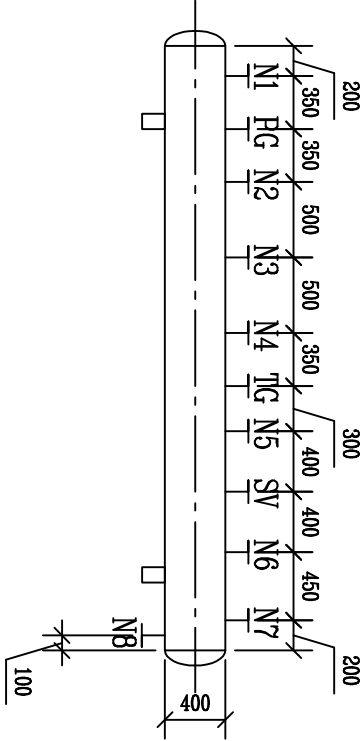


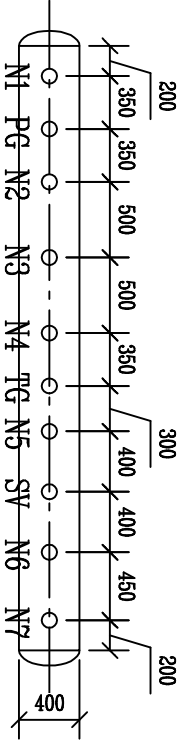
日 期	专 业	签 名	日 期	专 业	签 名	日 期	专 业	签 名

附 图 及 说 明

立面图



俯视图



管 口 表					技 术 特 性 及 要 求				
管口 符号	公称 直径	公称 压力	连接尺寸标准	连接面 型 式	用途或名称	项 目			设 备 内
						名称	密度(kg/m³)	蒸汽	
N1	200	PN25	HG/T20592	WN/RF	蒸汽进口	物料	流量(kg/h)	5.64	
N2	200	PN25	HG/T20592	WN/RF	蒸汽进口	相态			
N3	200	PN25	HG/T20592	WN/RF	预留蒸汽进口	介质特性			
N4	200	PN25	HG/T20592	WN/RF	预留蒸汽进口	正常工作压力(MPaG)			
N5	150	PN25	HG/T20592	WN/RF	蒸汽出口	正常工作温度(°C)			
N6	150	PN25	HG/T20592	WN/RF	备用口	设计温度(°C)			
N7	150	PN25	HG/T20592	WN/RF	备用口	设计压力(MPaG)			
N8	25	PN25	HG/T20592	WN/RF	放空口	腐蚀裕度(mm)			
PG	15	PN25	HG/T20592	WN/RF	现场压力表口	推荐主要材料			碳钢
TG	25	PN25	HG/T20592	WN/RF	现场温度计口	全容积(m³)			0.5
SV	100	PN25	HG/T20592	WN/RF	安全阀口	保温名称			硅酸铝
						保温材料			120
						预期使用寿命(年)			10
						环境温度(°C)			常温
						基本风压(P0)			550
						抗震设防烈度(度)/加速度			7/0.10g
其它要求:									
1. 管口开口方向以工艺管口方位图为准。									
2. 管口伸出长度由设备专业定。									
3. 鞍座的位置，需进行核算，不满足结构条件可做相应调整。									
4. 管口的相对位置为了满足结构要求可进行相应的调整。									