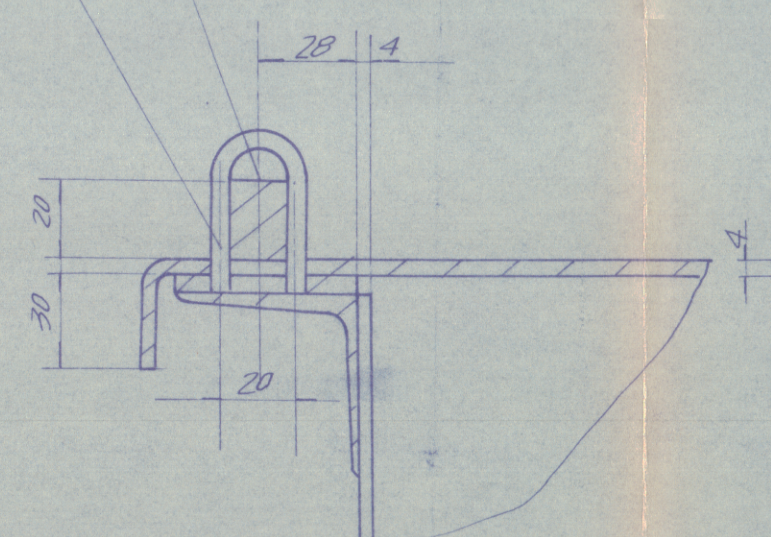
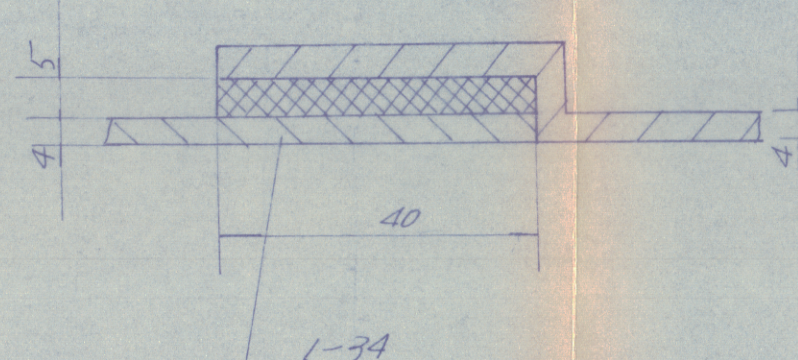


1-19 1-20 1-21 1-22 1-23 1-24 1-25

II
1-2



III
1-1



技术要求

1. 横向水平度不超过 2/1000，壳体内部与螺旋间的两侧间隙应相等其公差为 2mm，底部间隙公差为 1.2mm。
2. 空载试车时轴承的纹度不应超过 20，满载时纹度不超过 30。
3. 该设备焊接用电焊，碳钢用焊条型号：E4303 碳钢与不锈钢间焊条型号：E1-23-13-16 焊接接头型式与尺寸除零件图中已标注者外均按 GB985-80 执行。
4. 件 1-19 在现场根据盖板各开孔位置确定后施焊。

1-34	垫	片	δ=5	2	石棉布		/	
33	FHL-212-6	盖	板	(II)	1	组合件	32'	
32	GB5780-86	螺	栓	M12x40	20	4.8级	/	
31		垫	料		2	石棉绳	/	
30	FHL-212-5	接	料	函		Q235-A	4.36	8.72
29	FHL-212-5	压	盖		2	Q235-A	1.07	2.14
28	GB41-86	螺	母	M22	4	5级	/	
27	GB5780-86	螺	栓	M22x65	4	4.8级	/	
26	FHL-212-4	支	座	(II)	1		113	
25	FHL-212-6	鞍	座		2	组合件	140	280

1-24	GB95-85	垫	圈	16	4	100HV1级		
23	GB41-86	螺	母	M16	5级			
22	GB5780-86	螺	栓	M16x40	4	4.8级		
21	FHL-212-5	支	座	(I)	2	组合件	15'	30'
20	FHL-212-6	模	块		27	Q235-A	0.2	54
19	FHL-212-6	环		φ6	27	Q235-A	0.02	0.54
18	GB5782-86	螺	栓	M20x120	4	B.9级		
17	GB93-76	弹	簧	垫圈	20	65-Mn		
16	GB6170-86	螺	母	M20	4	B级		
15		垫	片	δ=3	1	石棉板		
14	FHL-212-5	端	盖	(II)	1	组合件	37.25	
13	GB95-85	垫	圈	12	36	100HV1级		
12	GB5781-86	螺	栓	M12x25	4	4.8级		
11	GB41-86	螺	母	M12	36	5级		
10	GB898-76	双	头	螺	M16x45	8	Q235-A	
9	GB240615	轴	承	座	UCP315	2	组合件	149
8	FHL-212-5	短	轴	(II)	1	16Mn19	30	
7	FHL-212-5	短	轴	(I)	1	16Mn19	34.2	
6		垫	片	δ=3		石棉板		
5	FHL-212-4	端	盖	(I)		组合件	38.1	
4	FHL-212-6	壳	体				171.8	
3	FHL-212-6	模	块				132.9	
2	FHL-212-6	盖	板	II			32.1	
1-1	FHL-212-6	盖	板	(I)	1	组合件	40.1	

件号	图号或标准号	名	数	备	注
抚顺化工总厂设计所 图号: FHL-212-2					
工程名称: 270t/h 煤粉装置					
DN400 供料输送机					
总 图					
比例 2:1 共 6 张					